

Gewindefittings

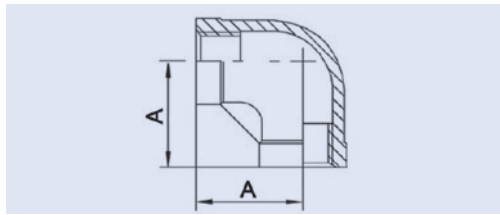
Threaded fittings



Fittings
Verschraubungen
(Edelstahl / Stahl)

Fittings
Unions
(Stainless steel / carbon steel)

Dichtmittel
Thread sealants

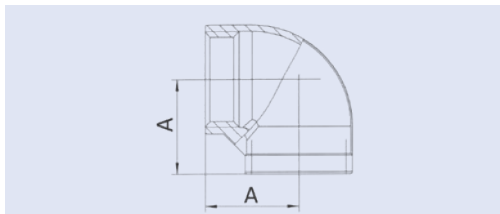


Winkel 90°
Elbow 90°

Innengewinde / female thread
Material 1.4408 (AISI 316) V4A

301

Abmessung		Baumaße		Gewicht	
Diameter		Dimensions		Weight	
Zoll	A		kg	Artikelnummer	
Inch				Item No.	
1/8"	17,0		0,0220	301018T	■
1/4"	19,0		0,0356	301014T	■
3/8"	22,0		0,0520	301038T	■
1/2"	24,0		0,0605	301012T	■
3/4"	27,5		0,0845	301034T	■
1"	33,0		0,1450	301100T	■
1 1/4"	40,0		0,2175	301114T	■
1 1/2"	43,0		0,2864	301112T	■
2"	52,0		0,4804	301200T	■
2 1/2"	65,0		0,7700	301212T	■
3"	78,0		1,4180	301300T	■
4"	93,0		2,6620	301400T	■

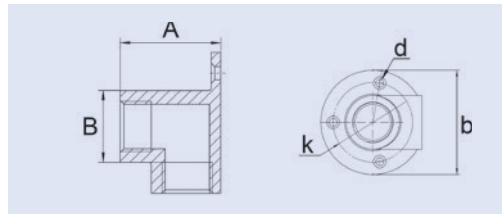


Winkel 90°
Elbow 90°

Leichte Ausführung / light version
Innengewinde / female thread
Material 1.4408 (AISI 316) V4A

301 LIGHT

Abmessung		Baumaße		Gewicht	
Diameter		Dimensions		Weight	
Zoll	A		kg	Artikelnummer	
Inch				Item No.	
1/8"	17,0		0,0200	301018TL	■
1/4"	19,0		0,0320	301014TL	■
3/8"	22,0		0,0470	301038TL	■
1/2"	24,0		0,0550	301012TL	■
3/4"	27,5		0,0760	301034TL	■
1"	33,0		0,1310	301100TL	■
1 1/4"	40,0		0,1960	301114TL	■
1 1/2"	43,0		0,2580	301112TL	■
2"	52,0		0,4320	301200TL	■



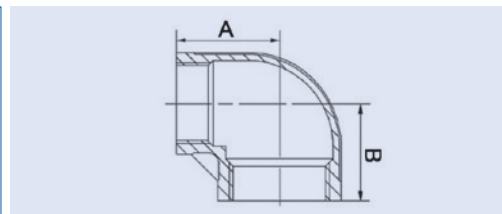
Wandwinkel 90° mit 3-Loch Befestigung
Bracket elbow 90° with 3-hole wall plate

Innengewinde / female thread
Material 1.4408 (AISI 316) V4A

301 WAND

Abmessung	Baumaße	Gewicht	
Diameter	Dimensions	Weight	

Zoll	A	B	k	b	d	kg	Artikelnummer	
Inch							Item No.	
1/2"	42,0	30,0	44,5	62,0	5,5	0,06	301WAND012T	■
3/4"	50,0	36,0	53,5	70,0	5,5	0,16	301WAND034T	■



Winkel 90°
Elbow 90°

Innengewinde reduziert / female thread reduced
Material 1.4408 (AISI 316) V4A

301 R

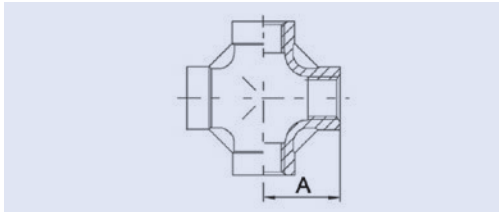
Abmessung	Baumaße	Gewicht	
Diameter	Dimensions	Weight	

Zoll	A	B		kg	Artikelnummer	
Inch					Item No.	
3/8" - 1/4"	22,0	19,0		0,0400	301R038014T	■
1/2" - 3/8"	26,0	22,0		0,0620	301R012038T	■
3/4" - 3/8"	28,0	28,0		0,0750	301R034038T	■
3/4" - 1/2"	30,0	28,0		0,0890	301R034012T	■
1" - 1/2"	32,0	30,0		0,1020	301R100012T	■
1" - 3/4"	33,0	30,5		0,1205	301R100034T	■
1 1/4" - 3/4"	36,0	33,0		0,1810	301R114034T	■
1 1/4" - 1"	38,5	36,0		0,1910	301R114100T	■
1 1/2" - 3/4"	45,0	40,0		0,3300	301R112034T	■
1 1/2" - 1"	45,0	40,0		0,2375	301R112100T	■
1 1/2" - 1 1/4"	43,0	40,0		0,2600	301R112114T	■
2" - 1 1/4"	54,0	48,0		0,5200	301R200114T	■
2" - 1 1/2"	52,0	48,0		0,5100	301R200112T	■

Alle Maße in mm / All sizes in mm

Technische Änderungen vorbehalten / Technical changes reserved

■ Standard-Lagerartikel / warehouse stock ○ Auftragsbezogene Fertigung / order related production

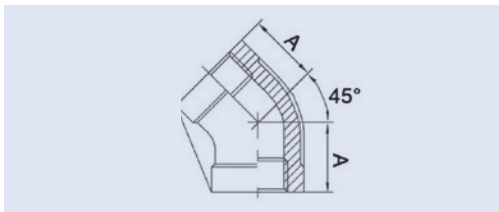


Kreuzstück
Cross

Innengewinde / female thread
Material 1.4408 (AISI 316) V4A

302

Abmessung		Baumaße		Gewicht	
Diameter		Dimensions		Weight	
Zoll	A		kg	Artikelnummer	
Inch				Item No.	
1/8"	17,0		0,0285	302018T	■
1/4"	19,0		0,0515	302014T	■
3/8"	23,0		0,0860	302038T	■
1/2"	25,0		0,1126	302012T	■
3/4"	27,5		0,1400	302034T	■
1"	33,0		0,2420	302100T	■
1 1/4"	40,0		0,3955	302114T	■
1 1/2"	43,0		0,4300	302112T	■
2"	52,0		0,7590	302200T	■
2 1/2"	68,0		1,3350	302212T	■
3"	80,0		2,2200	302300T	■
4"	93,0		3,4750	302400T	■

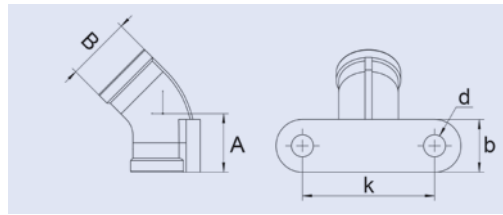


Winkel 45°
Elbow 45°

Innengewinde / female thread
Material 1.4408 (AISI 316) V4A

303

Abmessung		Baumaße		Gewicht	
Diameter		Dimensions		Weight	
Zoll	A		kg	Artikelnummer	
Inch				Item No.	
1/8"	17,0		0,0175	303018T	■
1/4"	18,0		0,0420	303014T	■
3/8"	20,0		0,0590	303038T	■
1/2"	22,0		0,0638	303012T	■
3/4"	25,0		0,0875	303034T	■
1"	28,0		0,1395	303100T	■
1 1/4"	32,0		0,2145	303114T	■
1 1/2"	35,0		0,2705	303112T	■
2"	42,0		0,4435	303200T	■
2 1/2"	48,0		0,7500	303212T	■
3"	52,0		1,0600	303300T	■
4"	62,0		1,7900	303400T	■

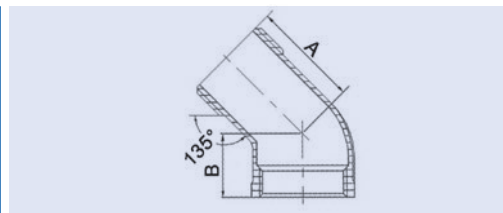


Wandwinkel 45° mit 2-Loch Befestigung
Bracket elbow 45° with 2-hole wall plate

Innengewinde / female thread
Material 1.4408 (AISI 316) V4A

303 WAND

Abmessung		Baumaße					Gewicht		
Diameter		Dimensions					Weight		
Zoll	A	B	k	b	d	kg	Artikelnummer		
Inch							Item No.		
1/2"	25	27,5	56,5	22,5	9,4	0,0400	303WAND012T	■	



Winkel 45°
Elbow 45°

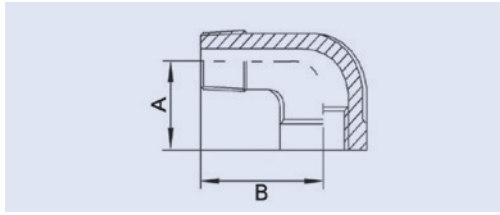
Innen-/Außengewinde / male-/female thread
Material 1.4408 (AISI 316) V4A

303 A

Abmessung		Baumaße		Gewicht		
Diameter		Dimensions		Weight		
Zoll	A	B		kg	Artikelnummer	
Inch					Item No.	
1/8"	24,0	13,0		0,0120	303A018T	■
1/4"	28,0	16,0		0,0300	303A014T	■
3/8"	30,0	18,0		0,0450	303A038T	■
1/2"	32,0	20,0		0,0600	303A012T	■
3/4"	37,0	23,0		0,0850	303A034T	■
1"	43,0	27,0		0,1365	303A100T	■
1 1/4"	50,0	30,0		0,2020	303A114T	■
1 1/2"	57,0	33,0		0,3380	303A112T	■
2"	65,0	42,0		0,5760	303A200T	■
2 1/2"	75,0	49,0		0,8150	303A212T	■
3"	79,0	60,0		1,0100	303A300T	■

Alle Maße in mm / All sizes in mm
 Technische Änderungen vorbehalten / Technical changes reserved

■ Standard-Lagerartikel / warehouse stock ○ Auftragsbezogene Fertigung / order related production

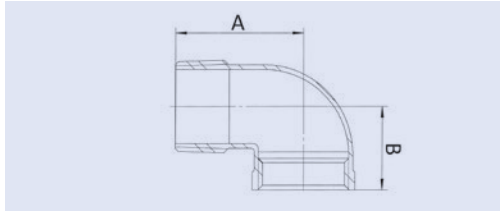


Winkel 90°
Elbow 90°

Innen-/Außengewinde / male-/female thread
Material 1.4408 (AISI 316) V4A

304

Abmessung		Baumaße		Gewicht		
Diameter		Dimensions		Weight		
Zoll	A	B		kg	Artikelnummer	
Inch					Item No.	
1/8"	16,0	24,0		0,0170	304018T	■
1/4"	19,0	28,5		0,0296	304014T	■
3/8"	20,0	32,0		0,0448	304038T	■
1/2"	22,0	35,5		0,0607	304012T	■
3/4"	27,5	41,0		0,0913	304034T	■
1"	30,5	47,5		0,1467	304100T	■
1 1/4"	37,9	55,0		0,2490	304114T	■
1 1/2"	41,0	59,0		0,2970	304112T	■
2"	51,5	73,0		0,5530	304200T	■
2 1/2"	63,0	87,0		0,9790	304212T	■
3"	74,0	102,0		1,4220	304300T	■
4"	97,0	122,0		2,7500	304400T	■



Winkel 90°
Elbow 90°

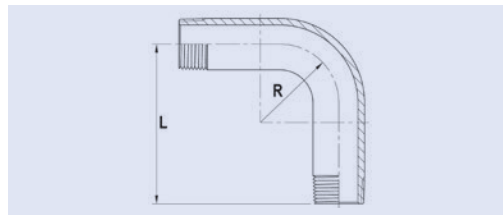
Leichte Ausführung / light version
Innen-/Außengewinde / male-/female thread
Material 1.4408 (AISI 316) V4A

304 LIGHT

Abmessung		Baumaße		Gewicht		
Diameter		Dimensions		Weight		
Zoll	A	B		kg	Artikelnummer	
Inch					Item No.	
1/8"	24,0	16,0		0,0150	304018TL	■
1/4"	28,5	19,0		0,0270	304014TL	■
3/8"	32,0	20,0		0,0580	304038TL	■
1/2"	35,5	22,0		0,0550	304012TL	■
3/4"	41,0	27,5		0,0820	304034TL	■
1"	47,5	30,5		0,1320	304100TL	■
1 1/4"	55,0	37,9		0,2240	304114TL	■
1 1/2"	59,0	41,0		0,2670	304112TL	■
2"	73,0	51,5		0,4980	304200TL	■

Alle Maße in mm / All sizes in mm
Technische Änderungen vorbehalten / Technical changes reserved

■ Standard-Lagerartikel / warehouse stock ○ Auftragsbezogene Fertigung / order related production



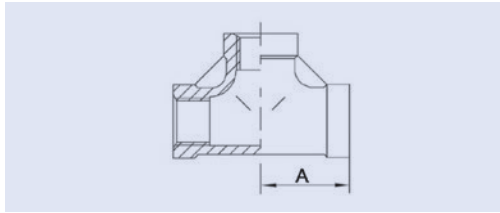
Bogen 90° Bend 90°

Außengewinde / male thread
ähnlich / analog to DIN EN 10241:2000 (alte / old DIN2983)

Material TP 316 L / V4A

305

Abmessung	Baumaße		Gewicht		
Diameter	Dimensions		Weight		
Zoll	L	R	kg	Artikelnummer	
Inch				Item No.	
1/8"	50,0	30,0	0,0400	305018	■
1/4"	60,0	40,0	0,0700	305014	■
3/8"	70,0	45,0	0,1200	305038	■
1/2"	80,0	55,0	0,2000	305012	■
3/4"	100,0	70,0	0,2900	305034	■
1"	120,0	80,0	0,5800	305100	■
1 1/4"	140,0	105,0	0,9300	305114	■
1 1/2"	160,0	115,0	1,4800	305112	■
2"	190,0	125,0	1,5000	305200	■
2 1/2"	240,0	170,0	2,9500	305212	■
3"	290,0	200,0	3,9000	305300	■

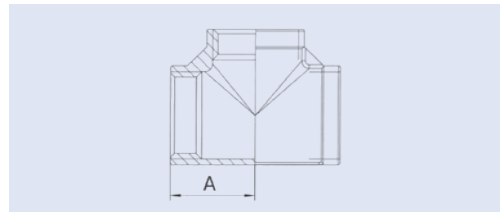


T-Stück
Tee

Innengewinde / female thread
Material 1.4408 (AISI 316) V4A

307

Abmessung		Baumaße		Gewicht		
Diameter		Dimensions		Weight		
Zoll	A			kg	Artikelnummer	
Inch					Item No.	
1/8"	17,0			0,0305	307018T	■
1/4"	19,0			0,0492	307014T	■
3/8"	22,0			0,0645	307038T	■
1/2"	25,0			0,0803	307012T	■
3/4"	27,5			0,1130	307034T	■
1"	33,0			0,1852	307100T	■
1 1/4"	40,0			0,2676	307114T	■
1 1/2"	43,0			0,3674	307112T	■
2"	52,0			0,5843	307200T	■
2 1/2"	65,0			1,0150	307212T	■
3"	78,0			1,6400	307300T	■
4"	93,0			2,5750	307400T	■



T-Stück
Tee

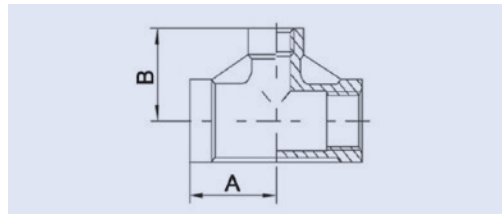
Leichte Ausführung / light version
Innengewinde / female thread
Material 1.4408 (AISI 316) V4A

307 LIGHT

Abmessung		Baumaße		Gewicht		
Diameter		Dimensions		Weight		
Zoll	A			kg	Artikelnummer	
Inch					Item No.	
1/8"	17,0			0,0280	307018TL	■
1/4"	19,0			0,0440	307014TL	■
3/8"	22,0			0,0580	307038TL	■
1/2"	24,0			0,0720	307012TL	■
3/4"	27,5			0,1020	307034TL	■
1"	33,0			0,1670	307100TL	■
1 1/4"	40,0			0,2410	307114TL	■
1 1/2"	43,0			0,3310	307112TL	■
2"	52,0			0,5260	307200TL	■

Alle Maße in mm / All sizes in mm
Technische Änderungen vorbehalten / Technical changes reserved

■ Standard-Lagerartikel / warehouse stock ○ Auftragsbezogene Fertigung / order related production



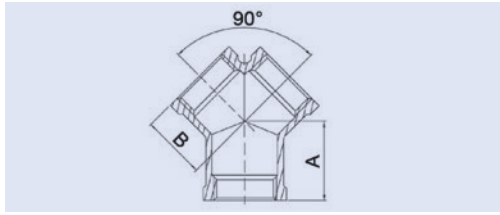
T-Stück Tee

Innengewinde reduziert / female thread reduced
Material 1.4408 (AISI 316) V4A

307 R

Abmessung		Baumaße		Gewicht		
Diameter		Dimensions		Weight		
Zoll	A	B		kg	Artikelnummer	
Inch					Item No.	
3/8" - 1/4"	20,0	22,0		0,0580	307R038014T	■
1/2" - 1/8"	23,0	20,0		0,0620	307R012018T	○
1/2" - 1/4"	23,0	24,5		0,0740	307R012014T	■
1/2" - 3/8"	23,0	23,5		0,0750	307R012038T	■
3/4" - 1/4"	23,5	27,0		0,0970	307R034014T	○
3/4" - 3/8"	25,0	27,0		0,1000	307R034038T	■
3/4" - 1/2"	27,5	29,5		0,1210	307R034012T	■
1" - 1/4"	22,5	29,5		0,1190	307R100014T	○
1" - 3/8"	24,5	32,0		0,1360	307R100038T	○
1" - 1/2"	31,0	34,0		0,1650	307R100012T	■
1" - 3/4"	34,0	35,0		0,1920	307R100034T	■
1 1/4" - 1/2"	29,0	36,5		0,2300	307R114012T	■
1 1/4" - 3/4"	31,5	38,5		0,2460	307R114034T	■
1 1/4" - 1"	37,0	38,0		0,2620	307R114100T	■
1 1/2" - 1/2"	29,5	39,0		0,2285	307R112012T	■
1 1/2" - 3/4"	32,0	39,0		0,2320	307R112034T	■
1 1/2" - 1"	40,5	44,0		0,3300	307R112100T	■
1 1/2" - 1 1/4"	42,0	42,0		0,3720	307R112114T	■
2" - 1/2"	32,0	46,0		0,3900	307R200012T	■
2" - 3/4"	35,0	45,0		0,3920	307R200034T	■
2" - 1"	36,5	46,0		0,3900	307R200100T	■
2" - 1 1/4"	44,5	48,0		0,5200	307R200114T	■
2" - 1 1/2"	46,0	49,5		0,5100	307R200112T	■

Gewinde fittings

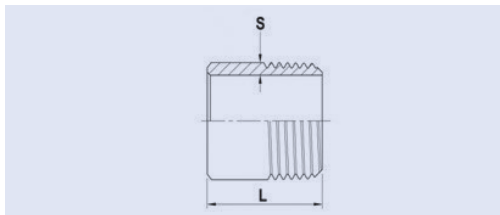


Y-Stück
Y-piece

Innengewinde / female thread
Material 1.4408 (AISI 316) V4A

307 Y

Abmessung		Baumaße		Gewicht	
Diameter		Dimensions		Weight	
Zoll	A	B		kg	Artikelnummer
Inch					Item No.
1/8"	17,0	18,0		0,0300	307Y018T
1/4"	20,0	18,0		0,0800	307Y014T
3/8"	25,0	20,0		0,1100	307Y038T
1/2"	30,0	25,0		0,1190	307Y012T
3/4"	35,0	28,0		0,1650	307Y034T
1"	41,0	33,0		0,3040	307Y100T
1 1/4"	50,0	45,0		0,4250	307Y114T
1 1/2"	52,0	46,0		0,5700	307Y112T
2"	62,0	52,0		1,0450	307Y200T



Anschweißnippel
Welding nipple

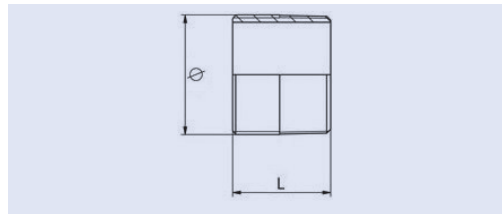
hergestellt aus Rohr
made from tubes
ähnlich / analog to DIN EN 10241:2000 (alte / old DIN2982)
Material 1.4571

308

Abmessung		Baumaße		Gewicht	
Diameter		Dimensions		Weight	
Zoll	S	L		kg	Artikelnummer
Inch					Item No.
1/8"	2,0	30,0		0,0200	308018T
1/4"	2,3	30,0		0,0200	308014T
3/8"	2,3	30,0		0,0200	308038T
1/2"	2,6	35,0		0,0400	308012T
3/4"	2,6	40,0		0,0500	308034T
1"	3,2	40,0		0,0800	308100T
1 1/4"	3,2	50,0		0,1200	308114T
1 1/2"	3,2	50,0		0,1500	308112T
2"	3,6	50,0		0,2000	308200T
2 1/2"	3,6	60,0		0,3000	308212T
3"	4,0	70,0		0,4600	308300T
4"	4,5	80,0		0,9100	308400T
5"	5,0	90,0		1,2200	308500T
6"	7,0	120,0		2,7400	308600T

Alle Maße in mm / All sizes in mm
Technische Änderungen vorbehalten / Technical changes reserved

■ Standard-Lagerartikel / warehouse stock ○ Auftragsbezogene Fertigung / order related production



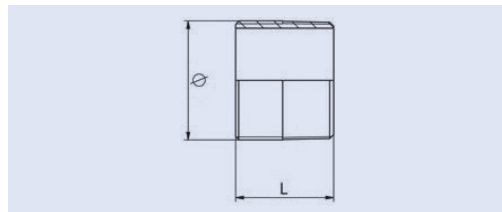
Anschweißnippel Welding nipple

hergestellt aus Rohr
made from tubes

ähnlich / analog to DIN EN 10241:2000 (alte / old DIN2982)
Material AISI 316 L / V4A

30804

Abmessung	Baumaße		Gewicht		
Diameter	Dimensions		Weight		
Zoll	Ø	L	kg	Artikelnummer	
Inch				Item No.	
1/8"	10,2	30,0	0,0090	30804018T	■
1/4"	13,5	30,0	0,0150	30804014T	■
3/8"	17,2	30,0	0,0178	30804038T	■
1/2"	21,3	35,0	0,0348	30804012T	■
3/4"	26,9	40,0	0,0510	30804034T	■
1"	33,7	40,0	0,0690	30804100T	■
1 1/4"	42,4	50,0	0,1195	30804114T	■
1 1/2"	48,3	50,0	0,1425	30804112T	■
2"	60,3	50,0	0,1905	30804200T	■
2 1/2"	76,1	60,0	0,2945	30804212T	■
3"	88,9	70,0	0,4800	30804300T	■
4"	114,3	80,0	0,7200	30804400T	■



Anschweißnippel Welding nipple

hergestellt aus Rohr
made from tubes

ähnlich / analog to DIN EN 10241:2000 (alte / old DIN2982)
Material AISI 304 L / V2A

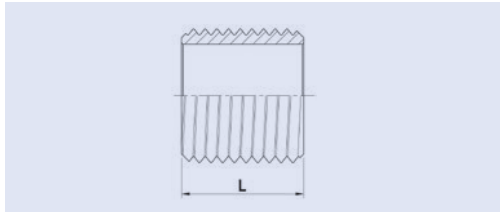
30807

Abmessung	Baumaße		Gewicht		
Diameter	Dimensions		Weight		
Zoll	Ø	L	kg	Artikelnummer	
Inch				Item No.	
1/8"	10,2	30,0	0,0090	30807018T	■
1/4"	13,5	30,0	0,0150	30807014T	■
3/8"	17,2	30,0	0,0178	30807038T	■
1/2"	21,3	35,0	0,0348	30807012T	■
3/4"	26,9	40,0	0,0510	30807034T	■
1"	33,7	40,0	0,0690	30807100T	■
1 1/4"	42,4	50,0	0,1195	30807114T	■
1 1/2"	48,3	50,0	0,1425	30807112T	■
2"	60,3	50,0	0,1905	30807200T	■
2 1/2"	76,1	60,0	0,2945	30807212T	■
3"	88,9	70,0	0,4800	30807300T	■
4"	114,3	80,0	0,7200	30807400T	■

Alle Maße in mm / All sizes in mm

Technische Änderungen vorbehalten / Technical changes reserved

■ Standard-Lagerartikel / warehouse stock ○ Auftragsbezogene Fertigung / order related production



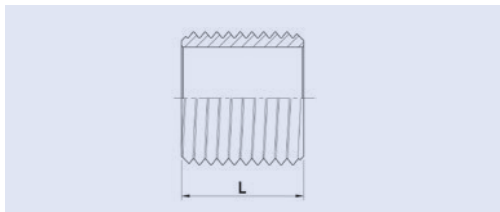
Rohrnippel
Running nipple

hergestellt aus Rohr
made from tubes

ähnlich / analog to DIN EN 10241:2000 (alte / old DIN 2982)
Material 1.4571

309

Abmessung	Baumaße	Gewicht		
Diameter	Dimensions	Weight		
Zoll	L	kg	Artikelnummer	
Inch			Item No.	
1/8"	16,0	0,0030	309018T	■
1/4"	18,0	0,0050	309014T	■
3/8"	22,0	0,0090	309038T	■
1/2"	25,0	0,0180	309012T	■
3/4"	30,0	0,0260	309034T	■
1"	35,0	0,0420	309100T	■
1 1/4"	38,0	0,0660	309114T	■
1 1/2"	38,0	0,0720	309112T	■
2"	45,0	0,1220	309200T	■
2 1/2"	55,0	0,2100	309212T	■
3"	60,0	0,3100	309300T	■
4"	70,0	0,5400	309400T	■
5"	85,0	1,4300	309500T	○
6"	100,0	1,8900	309600T	○



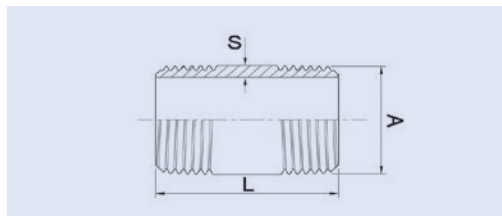
Rohrnippel
Running nipple

hergestellt aus Rohr
made from tubes

ähnlich / analog to DIN EN 10241:2000 (alte / old DIN 2982)
Material AISI 316 L / V4A

30904

Abmessung	Baumaße	Gewicht		
Diameter	Dimensions	Weight		
Zoll	L	kg	Artikelnummer	
Inch			Item No.	
1/8"	16,0	0,0030	30904018T	■
1/4"	18,0	0,0050	30904014T	■
3/8"	22,0	0,0090	30904038T	■
1/2"	25,0	0,0180	30904012T	■
3/4"	30,0	0,0260	30904034T	■
1"	35,0	0,0420	30904100T	■
1 1/4"	38,0	0,0660	30904114T	■
1 1/2"	38,0	0,0720	30904112T	■
2"	45,0	0,1220	30904200T	■
2 1/2"	55,0	0,2100	30904212T	■
3"	60,0	0,3100	30904300T	■
4"	70,0	0,5400	30904400T	■
5"	85,0	1,4300	30904500T	○
6"	100,0	1,8900	30904600T	○



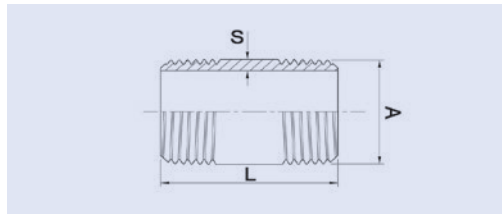
Rohrdoppelnippel Standardlänge Barrel nipple Standard length

hergestellt aus Rohr / made from tubes
ähnlich / analog to DIN EN 10241:2000 (alte / old DIN2982)
Material 1.4571
Gewinde R nach EN 10226 (alt DIN 2999)
Thread according to DIN EN 10226 (old 2999)

310

Abmessung	Baumaße	Gewicht
Diameter	Dimensions	Weight

DN	Zoll Inch	A	S	L	kg	Artikelnummer Item No.
6	1/8"	10,2	2,0	40,0	0,0200	310018T
8	1/4"	13,5	2,3	40,0	0,0200	310014T
10	3/8"	17,2	2,3	40,0	0,0300	310038T
15	1/2"	21,3	2,6	60,0	0,0600	310012T
20	3/4"	26,9	2,6	60,0	0,0700	310034T
25	1"	33,7	3,2	60,0	0,1100	310100T
32	1 1/4"	42,4	3,2	80,0	0,2000	310114T
40	1 1/2"	48,3	3,2	80,0	0,2500	310112T
50	2"	60,3	3,6	100,0	0,4400	310200T
65	2 1/2"	76,1	3,6	100,0	0,4800	310212T
80	3"	88,9	4,0	120,0	0,7700	310300T
100	4"	114,3	4,0	120,0	1,3000	310400T



Rohrdoppelnippel Sonderlänge Barrel nipple Special length

hergestellt aus Rohr / made from tubes
ähnlich / analog to DIN EN 10241:2000 (alte / old DIN2982)
Material 1.4571
Gewinde R nach EN 10226 (alt DIN 2999)
Thread according to DIN EN 10226 (old 2999)

310 SL

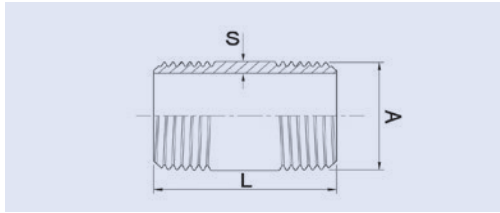
Abmessung	Baumaße	Länge in mm																			
Diameter	Dimensions	Lengths in mm																			

DN	Zoll Inch	A	S	L																				Artikelnummer Item No.
				30	40	50	60	70	80	90	100	110	120	130	140	150	160	170	180	190	200	250	300	
6	1/8"	10,2	2,0	■	■	■	■	○	■	○	■	○	■	○	○	■	○	○	○	○	■	○	○	310018...T
8	1/4"	13,5	2,3	■	■	○	■	○	■	○	■	○	■	○	○	■	○	○	■	○	■	○	■	310014...T
10	3/8"	17,2	2,3	■	■	○	■	○	■	○	■	○	■	○	○	■	○	○	■	○	■	○	■	310038...T
15	1/2"	21,3	2,6	■	■	○	■	○	■	○	■	○	■	○	○	■	○	○	■	○	■	○	■	310012...T
20	3/4"	26,9	2,6	■	■	○	■	○	■	○	■	○	■	○	○	■	○	○	■	○	■	○	■	310034...T
25	1"	33,7	3,2	■	■	○	■	○	■	○	■	○	■	○	○	■	○	○	■	○	■	○	■	310100...T
32	1 1/4"	42,4	3,2	○	■	■	■	○	■	○	■	○	■	○	○	■	○	○	■	○	■	○	■	310114...T
40	1 1/2"	48,3	3,2	○	■	■	■	○	■	○	■	○	■	○	○	■	○	○	■	○	■	○	■	310112...T
50	2"	60,3	3,6	○	■	○	■	○	■	○	■	○	■	○	○	■	○	○	■	○	■	○	■	310200...T
65	2 1/2"	76,1	3,6	○	○	○	○	○	■	○	■	○	■	○	○	■	○	○	○	○	■	○	■	310212...T
80	3"	88,9	4,0	○	○	○	■	○	■	○	■	○	■	○	○	■	○	○	○	○	■	○	■	310300...T
100	4"	114,3	4,0	○	○	○	○	○	■	○	■	○	■	○	○	■	○	○	○	○	■	○	■	310400...T

Alle Maße in mm / All sizes in mm

■ Standardlänge / Standard length ■ Standard-Lagerartikel / warehouse stock ○ Auftragsbezogene Fertigung / order related production

Technische Änderungen vorbehalten / Technical changes reserved



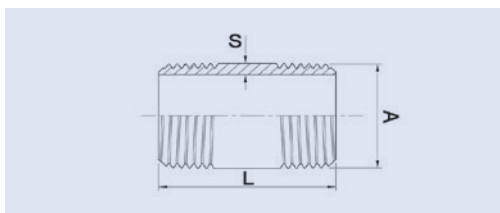
Rohrdoppelnippel Barrel nipple

hergestellt aus Rohr / made from tubes
ähnlich / analog to DIN EN 10241:2000 (alte / old DIN2982)
Material AISI 316L / V4A
Gewinde R nach DIN EN 10226 (alt DIN 2999)
Thread according to DIN EN 10226 (old 2999)

31004

Abmessung	Baumaße	Gewicht
Diameter	Dimensions	Weight

DN	Zoll Inch	A	S	L	kg	Artikelnummer Item No.
6	1/8"	10,2	2,0	40,0	0,0120	31004018T
8	1/4"	13,5	2,3	40,0	0,0190	31004014T
10	3/8"	17,2	2,3	40,0	0,0220	31004038T
15	1/2"	21,3	2,6	60,0	0,0580	31004012T
20	3/4"	26,9	2,6	60,0	0,0740	31004034T
25	1"	33,7	3,2	60,0	0,0970	31004100T
32	1 1/4"	42,4	3,2	80,0	0,1850	31004114T
40	1 1/2"	48,3	3,2	80,0	0,2260	31004112T
50	2"	60,3	3,6	100,0	0,3840	31004200T
65	2 1/2"	76,1	3,6	100,0	0,4790	31004212T
80	3"	88,9	4,0	120,0	0,8250	31004300T
100	4"	114,3	4,0	120,0	0,9970	31004400T



Rohrdoppelnippel Sonderlänge Barrel nipple Special length

hergestellt aus Rohr / made from tubes
ähnlich / analog to DIN EN 10241:2000 (alte / old DIN2982)
Material AISI 316L / V4A
Gewinde R nach EN 10226 (alt DIN 2999)
Thread according to DIN EN 10226 (old 2999)

31004 SL

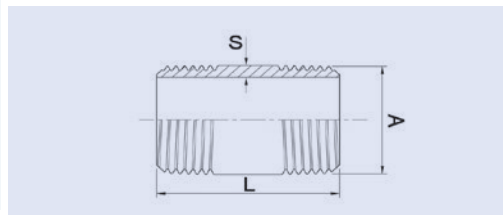
Abmessung	Baumaße	Länge in mm																			
Diameter	Dimensions	Lengths in mm																			

DN	Zoll Inch	A	S	L																				Artikelnummer Item No.
				30	40	50	60	70	80	90	100	110	120	130	140	150	160	170	180	190	200	250	300	
6	1/8"	10,2	2,0	■	■	■	○	○	○	○	○	○	○	○	○	○	○	○	○	○	○	○	31004018...	
8	1/4"	13,5	2,3	■	■	■	○	○	○	○	○	○	○	○	○	○	○	○	○	○	○	○	31004014...	
10	3/8"	17,2	2,3	■	■	■	○	○	○	○	○	○	○	○	○	○	○	○	○	○	○	○	31004038...	
15	1/2"	21,3	2,6	■	■	■	○	○	○	○	○	○	○	○	○	○	○	○	○	○	○	○	31004012...	
20	3/4"	26,9	2,6	○	■	■	○	○	○	○	○	○	○	○	○	○	○	○	○	○	○	○	31004034...	
25	1"	33,7	3,2	■	■	■	○	○	○	○	○	○	○	○	○	○	○	○	○	○	○	○	31004100...	
32	1 1/4"	42,4	3,2	○	■	■	○	○	○	○	○	○	○	○	○	○	○	○	○	○	○	○	31004114...	
40	1 1/2"	48,3	3,2	○	■	■	○	○	○	○	○	○	○	○	○	○	○	○	○	○	○	○	31004112...	
50	2"	60,3	3,6	○	■	■	○	○	○	○	○	○	○	○	○	○	○	○	○	○	○	○	31004200...	
65	2 1/2"	76,1	3,6	○	○	○	○	○	○	○	○	○	○	○	○	○	○	○	○	○	○	○	31004212...	
80	3"	88,9	4,0	○	○	○	○	○	○	○	○	○	○	○	○	○	○	○	○	○	○	○	31004300...	
100	4"	114,3	4,0	○	○	○	○	○	○	○	○	○	○	○	○	○	○	○	○	○	○	○	31004400...	

Alle Maße in mm / All sizes in mm

■ Standardlänge / Standard length ■ Standard-Lagerartikel / warehouse stock ○ Auftragsbezogene Fertigung / order related production

Technische Änderungen vorbehalten / Technical changes reserved



Rohrdoppelnippel Barrel nipple

hergestellt aus Rohr / made from tubes
 ähnlich / analog to DIN EN 10241:2000 (alte / old DIN2982)
 Material AISI 304 L / V2A
 Gewinde R nach DIN EN 10226 (alt DIN 2999)
 Thread according to DIN EN 10226 (old 2999)

31007

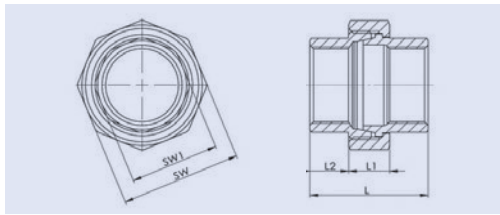
Abmessung		Baumaße			Gewicht		
Diameter		Dimensions			Weight		
DN	Zoll Inch	A	S	L	kg	Artikelnummer Item No.	
6	1/8"	10,2	2,0	40,0	0,0120	31007018T	■
8	1/4"	13,5	2,3	40,0	0,0190	31007014T	■
10	3/8"	17,2	2,3	40,0	0,0220	31007038T	■
15	1/2"	21,3	2,6	60,0	0,0580	31007012T	■
20	3/4"	26,9	2,6	60,0	0,0740	31007034T	■
25	1"	33,7	3,2	60,0	0,0970	31007100T	■
32	1 1/4"	42,4	3,2	80,0	0,1850	31007114T	■
40	1 1/2"	48,3	3,2	80,0	0,2260	31007112T	■
50	2"	60,3	3,6	100,0	0,3840	31007200T	■
65	2 1/2"	76,1	3,6	100,0	0,4790	31007212T	■
80	3"	88,9	4,0	120,0	0,8250	31007300T	■
100	4"	114,3	4,0	120,0	0,9970	31007400T	■

Gewinde fittings

Alle Maße in mm / All sizes in mm

■ Standard-Lagerartikel / warehouse stock ○ Auftragsbezogene Fertigung / order related production

Artikelcodierung: XX steht für Werkstoff. z.B. 1.4541="41", 1.4571="71"
 Item code: XX means material. For example 1.4541="41", 1.4571="71"



Verschraubung flach dichtend / (311)
Verschraubung konisch dichtend / (312)

Union flat seat / (311)
Union conical seat / (312)

Innengewinde / female thread
Material 1.4408 (AISI 316) V4A

311/312

Abmessung	Baumaße				Gewicht		
Diameter	Dimensions				Weight		

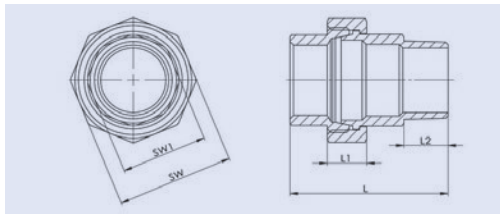
Zoll	L	L1	L2	SW	SW1	kg	Artikelnummer	
Inch							Item No.	
1/8"	30,0	12,0	9,0	26,5	16,5	0,0600	31x018T	■
1/4"	30,0	12,0	9,0	26,5	16,5	0,0600	31x014T	■
3/8"	32,5	12,5	10,0	31,0	20,5	0,0700	31x038T	■
1/2"	38,0	14,0	12,0	35,0	24,0	0,0975	31x012T	■
3/4"	40,0	14,0	13,0	43,0	30,0	0,1411	31x034T	■
1"	49,0	17,0	16,0	50,0	37,0	0,2215	31x100T	■
1 1/4"	50,0	17,0	16,5	60,5	45,0	0,2895	31x114T	■
1 1/2"	56,0	19,0	18,5	67,0	52,0	0,3880	31x112T	■
2"	62,0	21,0	20,5	81,0	64,0	0,6005	31x200T	■
2 1/2"	68,0	23,0	22,5	104,5	82,5	1,0650	31x212T	■
3"	77,0	26,0	25,5	121,5	96,0	1,5500	31x300T	■
4"	83,0	30,0	26,5	150,0	126,0	2,7650	31x400T	■



Verschraubung flach / Flat union



Verschraubung konisch / Conical union



Verschraubung flach dichtend / (311A)
Verschraubung konisch dichtend / (312A)

Union flat seat / (311A)
Union conical seat / (312A)

Innengewinde / Außengewinde female- / male thread
Material 1.4408 (AISI 316) V4A

311A/312A

Abmessung	Baumaße				Gewicht		
Diameter	Dimensions				Weight		

Zoll	L	L1	L2	SW	SW1	kg	Artikelnummer	
Inch							Item No.	
1/8"	42,0	12,0	12,0	26,5	16,5	0,0650	31xA018T	■
1/4"	42,0	12,0	12,0	26,5	16,5	0,0775	31xA014T	■
3/8"	45,0	12,5	12,5	31,0	20,5	0,0850	31xA038T	■
1/2"	53,0	14,0	15,0	35,0	24,0	0,1085	31xA012T	■
3/4"	57,0	14,0	17,0	43,0	30,0	0,1600	31xA034T	■
1"	68,0	17,0	19,0	50,0	37,0	0,2475	31xA100T	■
1 1/4"	71,0	17,0	21,0	60,5	45,0	0,3595	31xA114T	■
1 1/2"	79,0	19,0	23,0	67,0	52,0	0,4825	31xA112T	■
2"	88,0	21,0	26,0	81,0	64,0	0,7390	31xA200T	■
2 1/2"	98,0	23,0	30,0	104,5	82,5	1,2370	31xA212T	■
3"	108,5	26,0	31,5	121,5	96,0	1,9600	31xA300T	■
4"	123,0	30,0	40,0	150,0	126,0	3,2600	31xA400T	■



Verschraubung flach / Flat union



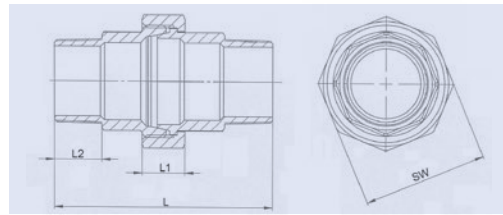
Verschraubung konisch / Conical union

Artikelcodierung: x steht für „1“ - flach, „2“ - konisch / item code: x means „1“ - flat seat, „2“ - conical seat

Alle Maße in mm / All sizes in mm

Technische Änderungen vorbehalten / Technical changes reserved

■ Standard-Lagerartikel / warehouse stock ○ Auftragsbezogene Fertigung / order related production



**Verschraubung flach dichtend / (311AA)
Verschraubung konisch dichtend / (312AA)**

Union flat seat / (311AA)
Union conical seat / (312AA)

**Außengewinde / male thread
Material 1.4408 (AISI 316) V4A**

311AA/312AA

Abmessung	Baumaße						Gewicht	
Diameter	Dimensions						Weight	

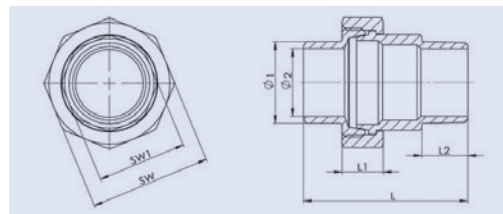


Verschraubung flach / Flat union



Verschraubung konisch / Conical union

Zoll	L	L1	L2	SW			kg	Artikelnummer	
Inch								Item No.	
1/8"	54,0	12,0	12,0	26,5			0,0600	31xAA018T	○
1/4"	54,0	12,0	12,0	26,5			0,0650	31xAA014T	■
3/8"	57,5	12,5	12,5	31,0			0,0900	31xAA038T	■
1/2"	68,0	14,0	15,0	35,0			0,1220	31xAA012T	■
3/4"	74,0	14,0	17,0	43,0			0,2050	31xAA034T	■
1"	87,0	17,0	19,0	50,0			0,2880	31xAA100T	■
1 1/4"	92,0	17,0	21,0	60,5			0,4220	31xAA114T	■
1 1/2"	102,0	19,0	23,0	67,0			0,5650	31xAA112T	■
2"	114,0	21,0	26,0	81,0			0,7872	31xAA200T	■



**Verschraubung flach dichtend / (311AS)
Verschraubung konisch dichtend / (312AS)**

Union flat seat / (311AS)
Union conical seat / (312AS)

**Außengewinde / Anschweißende male thread / butt weld end
Material 1.4408 (AISI 316) V4A**

311AS/312AS

Abmessung	Baumaße								Gewicht	
Diameter	Dimensions								Weight	



Verschraubung flach / Flat union



Verschraubung konisch / Conical union

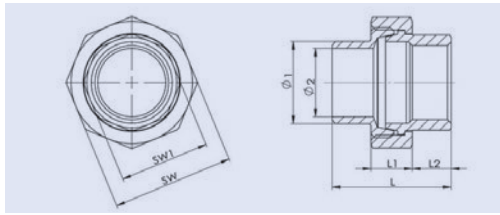
Zoll	Ø 1	Ø 2	L	L1	L2	SW	SW1	kg	Artikelnummer	
Inch									Item No.	
1/8"	10,3	8,5	42,0	12,0	12,0	26,5	16,5	0,0500	31xAS018T	■
1/4"	13,7	9,5	42,0	12,0	12,0	26,5	16,5	0,0550	31xAS014T	■
3/8"	17,2	12,4	45,0	12,5	12,5	31,0	20,5	0,0800	31xAS038T	■
1/2"	21,3	16,0	53,0	14,0	15,0	35,0	24,0	0,1060	31xAS012T	■
3/4"	26,9	22,0	57,0	14,0	17,0	43,0	30,0	0,1570	31xAS034T	■
1"	33,7	28,0	68,0	17,0	19,0	50,0	37,0	0,2440	31xAS100T	■
1 1/4"	42,4	36,0	71,0	17,0	21,0	60,5	45,0	0,3500	31xAS114T	■
1 1/2"	48,3	41,8	79,0	19,0	23,0	67,0	52,0	0,4700	31xAS112T	■
2"	60,3	53,0	88,0	21,0	26,0	81,0	64,0	0,7266	31xAS200T	■
2 1/2"	76,1	66,1	98,0	23,0	30,0	104,5	82,5	1,2320	31xAS212T	■
3"	88,9	77,7	108,5	26,0	31,5	121,5	96,0	1,9150	31xAS300T	■
4"	114,3	103,4	123,0	30,0	40,0	150,0	126,0	3,1854	31xAS400T	○

Artikeldcodierung: x steht für „1“ - flach, „2“ - konisch / item code: x means „1“ - flat seat, „2“ - conical seat

Alle Maße in mm / All sizes in mm

Technische Änderungen vorbehalten / Technical changes reserved

■ Standard-Lagerartikel / warehouse stock ○ Auftragsbezogene Fertigung / order related production



Verschraubung flach dichtend / (311IS)
Verschraubung konisch dichtend / (312IS)

Union flat seat / (311IS)
Union conical seat / (312IS)

Innengewinde / Anschweißende female thread / butt weld end
Material 1.4408 (AISI 316) V4A

311IS/312IS

Abmessung	Baumaße							Gewicht	
Diameter	Dimensions							Weight	

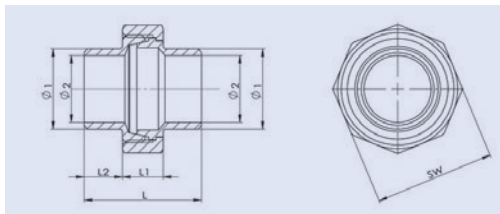
Zoll	Ø 1	Ø 2	L	L1	L2	SW	SW1	kg	Artikelnummer	
Inch									Item No.	
1/8"	10,3	8,5	30,0	12,0	9,0	26,5	16,5	0,0450	31xIS018T	■
1/4"	13,7	9,5	30,0	12,0	9,0	26,5	16,5	0,0500	31xIS014T	■
3/8"	17,2	12,4	32,5	12,5	10,0	31,0	20,5	0,0700	31xIS038T	■
1/2"	21,3	16,0	38,0	14,0	12,0	35,0	24,0	0,0940	31xIS012T	■
3/4"	26,9	22,0	40,0	14,0	13,0	43,0	30,0	0,1440	31xIS034T	■
1"	33,7	28,0	49,0	17,0	16,0	50,0	37,0	0,2080	31xIS100T	■
1 1/4"	42,4	36,0	50,0	17,0	16,5	60,5	45,0	0,2860	31xIS114T	■
1 1/2"	48,3	41,8	56,0	19,0	18,5	67,0	52,0	0,3800	31xIS112T	■
2"	60,3	53,0	62,0	21,0	20,5	81,0	64,0	0,6320	31xIS200T	■
2 1/2"	76,1	66,1	68,0	23,0	22,5	104,5	82,5	1,1340	31xIS212T	■
3"	88,9	77,7	77,0	26,0	25,5	121,5	96,0	1,5250	31xIS300T	■
4"	114,3	103,4	83,0	30,0	26,5	150,0	126,0	2,5798	31xIS400T	○



Verschraubung flach / Flat union



Verschraubung konisch / Conical union



Verschraubung flach dichtend / (311S)
Verschraubung konisch dichtend / (312S)

Union flat seat / (311S)
Union conical seat / (312S)

Anschweißenden / butt weld ends
Material 1.4408 (AISI 316) V4A

311S/312S

Abmessung	Baumaße							Gewicht	
Diameter	Dimensions							Weight	

Zoll	Ø 1	Ø 2	L	L1	L2	SW	kg	Artikelnummer	
Inch								Item No.	
1/8"	10,3	8,5	30,0	12,0	9,0	26,5	0,0450	31xS018T	■
1/4"	13,7	9,5	30,0	12,0	9,0	26,5	0,0495	31xS014T	■
3/8"	17,2	12,4	32,5	12,5	10,0	31,0	0,0700	31xS038T	■
1/2"	21,3	15,5	38,0	14,0	12,0	35,0	0,0930	31xS012T	■
3/4"	26,9	21,1	40,0	14,0	13,0	43,0	0,1300	31xS034T	■
1"	33,7	27,3	49,0	17,0	16,0	50,0	0,2020	31xS100T	■
1 1/4"	42,4	35,2	50,0	17,0	16,5	60,5	0,2900	31xS114T	■
1 1/2"	48,3	41,1	56,0	19,0	18,5	67,0	0,3780	31xS112T	■
2"	60,3	52,3	62,0	21,0	20,5	81,0	0,5760	31xS200T	■
2 1/2"	76,1	66,1	68,0	23,0	22,5	104,5	1,1500	31xS212T	■
3"	88,9	77,7	77,0	26,0	25,5	121,5	1,6230	31xS300T	■
4"	114,3	103,4	83,0	30,0	26,5	150,0	2,7450	31xS400T	■



Verschraubung flach / Flat union



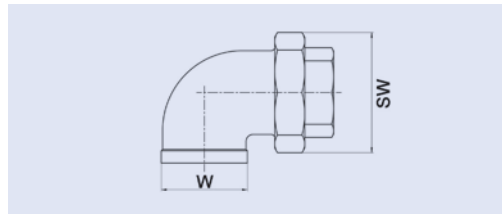
Verschraubung konisch / Conical union

Artikelcodierung: x steht für „1“ - flach, „2“ - konisch / item code: x means „1“ - flat seat, „2“ - conical seat

Alle Maße in mm / All sizes in mm

Technische Änderungen vorbehalten / Technical changes reserved

■ Standard-Lagerartikel / warehouse stock ○ Auftragsbezogene Fertigung / order related production



Winkel-Verschraubung flach dichtend / (311W)
Winkel-Verschraubung konisch dichtend / (312W)

Elbow union flat seat / (311W)
 Elbow union conical seat / (312W)

Innengewinde / female thread
 Material 1.4408 (AISI 316) V4A

311W/312W

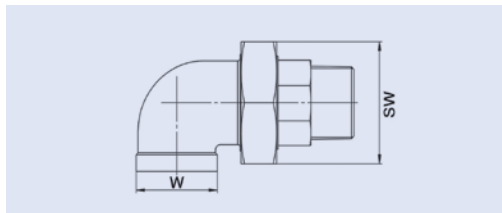
Abmessung		Baumaße		Gewicht	
Diameter		Dimensions		Weight	
Zoll	W	SW		kg	Artikelnummer
Inch					Item No.
1/8"	13,0	26,5		0,065	31xW018T
1/4"	18,0	26,5		0,080	31xW014T
3/8"	22,0	31,0		0,138	31xW038T
1/2"	25,0	35,0		0,142	31xW012T
3/4"	30,5	43,0		0,205	31xW034T
1"	38,0	50,0		0,324	31xW100T
1 1/4"	49,0	60,5		0,484	31xW114T
1 1/2"	53,5	67,0		0,618	31xW112T
2"	66,0	81,0		0,925	31xW200T



Verschraubung flach / Flat union



Verschraubung konisch / Conical union



Winkel-Verschraubung flach dichtend / (311AW)
Winkel-Verschraubung konisch dichtend / (312AW)

Elbow union flat seat / (311AW)
 Elbow union conical seat / (312AW)

Innen- / Außengewinde female- / male thread
 Material 1.4408 (AISI 316) V4A

311AW/312AW

Abmessung		Baumaße		Gewicht	
Diameter		Dimensions		Weight	
Zoll	W	SW		kg	Artikelnummer
Inch					Item No.
1/8"	13,0	26,5		0,065	31xAW018T
1/4"	18,0	26,5		0,080	31xAW014T
3/8"	22,0	31,0		0,138	31xAW038T
1/2"	25,0	35,0		0,154	31xAW012T
3/4"	30,5	43,0		0,225	31xAW034T
1"	38,0	50,0		0,354	31xAW100T
1 1/4"	47,0	60,5		0,552	31xAW114T
1 1/2"	53,5	67,0		0,718	31xAW112T
2"	66,0	81,0		1,092	31xAW200T



Verschraubung flach / Flat union



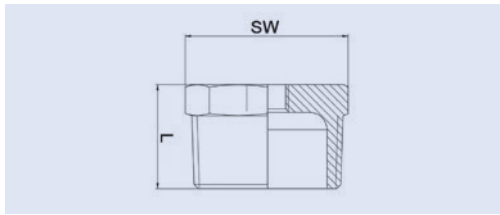
Verschraubung konisch / Conical union

Artikelcodierung: x steht für „1“ - flach, „2“ - konisch / item code: x means „1“ - flat seat, „2“ - conical seat

Alle Maße in mm / All sizes in mm

Technische Änderungen vorbehalten / Technical changes reserved

■ Standard-Lagerartikel / warehouse stock ○ Auftragsbezogene Fertigung / order related production



6-kt.* Reduzierstück
Hexagon bushing

Innen- / Außengewinde / female / male thread
Material 1.4408 (AISI 316) V4A

325

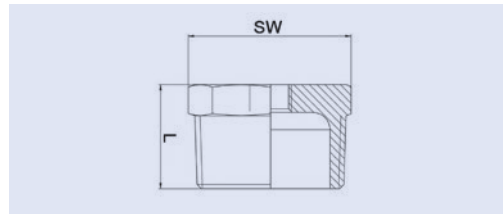
Abmessung		Baumaße		Gewicht	Artikelnummer	
Diameter		Dimensions		Weight		
Zoll	L	SW		kg	Item No.	
Inch						
1/4" - 1/8"	15,5	15,8		0,0080	325014018T	■
3/8" - 1/8"	17,0	18,0		0,0150	325038018T	■
3/8" - 1/4"	17,0	18,0		0,0128	325038014T	■
1/2" - 1/8"	20,0	22,0		0,0270	325012018T	■
1/2" - 1/4"	20,0	22,0		0,0250	325012014T	■
1/2" - 3/8"	20,0	22,0		0,0200	325012038T	■
3/4" - 1/8"	22,0	28,0		0,0560	325034018T	■
3/4" - 1/4"	22,0	28,0		0,0540	325034014T	■
3/4" - 3/8"	22,0	28,0		0,0440	325034038T	■
3/4" - 1/2"	22,0	28,0		0,0370	325034012T	■
1" - 1/8"	24,0	35,0		0,1040	325100018T	■
1" - 1/4"	24,0	35,0		0,0800	325100014T	■
1" - 3/8"	24,0	35,0		0,0710	325100038T	■
1" - 1/2"	24,0	35,0		0,0690	325100012T	■
1" - 3/4"	24,0	35,0		0,0520	325100034T	■
1 1/4" - 1/8"	27,5	43,5		0,1600	325114018T	■
1 1/4" - 1/4"	27,5	43,5		0,1550	325114014T	■
1 1/4" - 3/8"	27,5	43,5		0,1500	325114038T	■
1 1/4" - 1/2"	27,5	43,5		0,1290	325114012T	■
1 1/4" - 3/4"	27,5	43,5		0,1310	325114034T	■
1 1/4" - 1"	27,5	43,5		0,1500	325114100T	■
1 1/2" - 1/4"	28,0	49,5		0,2090	325112014T	■
1 1/2" - 3/8"	28,0	49,5		0,2080	325112038T	■
1 1/2" - 1/2"	28,0	49,5		0,1800	325112012T	■
1 1/2" - 3/4"	28,0	49,5		0,1595	325112034T	■
1 1/2" - 1"	28,0	49,5		0,1660	325112100T	■
1 1/2" - 1 1/4"	28,0	49,5		0,1175	325112114T	■
2" - 1/4"	32,5	62,0		0,1870	325200014T	■
2" - 3/8"	32,5	62,0		0,3350	325200038T	■
2" - 1/2"	32,5	62,0		0,3145	325200012T	■
2" - 3/4"	32,5	62,0		0,3180	325200034T	■
2" - 1"	32,5	62,0		0,3130	325200100T	■
2" - 1 1/4"	32,5	62,0		0,2450	325200114T	■
2" - 1 1/2"	32,5	62,0		0,1950	325200112T	■
2 1/2" - 1/2"	36,0	77,5		0,5760	325212012T	○
2 1/2" - 3/4"	36,0	77,5		0,5593	325212034T	○
2 1/2" - 1"	36,0	77,5		0,5430	325212100T	■
2 1/2" - 1 1/4"	36,0	77,5		0,5160	325212114T	■
2 1/2" - 1 1/2"	36,0	77,5		0,5000	325212112T	■
2 1/2" - 2"	36,0	77,5		0,3770	325212200T	■
3" - 1/2"	41,5	90,0		0,8115	325300012T	■
3" - 3/4"	41,5	90,0		0,7956	325300034T	■
3" - 1"	41,5	90,0		0,7800	325300100T	■

* Ab 1", 8-kt. Ausführung

Alle Maße in mm / All sizes in mm

Technische Änderungen vorbehalten / Technical changes reserved

■ Standard-Lagerartikel / warehouse stock ○ Auftragsbezogene Fertigung / order related production

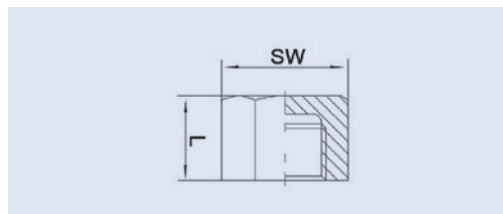


6-kt.* Reduzierstück Hexagon bushing

Innen- / Außengewinde / female / male thread
Material 1.4408 (AISI 316) V4A

325

Abmessung		Baumaße		Gewicht	
Diameter		Dimensions		Weight	
Zoll	L	SW	kg	Artikelnummer	
Inch				Item No.	
3" - 1 1/4"	41,5	90,0	0,8480	325300114T	■
3" - 1 1/2"	41,5	90,0	0,7650	325300112T	■
3" - 2"	41,5	90,0	0,6826	325300200T	■
3" - 2 1/2"	41,5	90,0	0,4350	325300212T	■
4" - 1/2"	45,0	117,0	1,7140	325400012T	○
4" - 3/4"	45,0	117,0	1,6970	325400034T	○
4" - 1"	45,0	117,0	1,6803	325400100T	■
4" - 1 1/4"	45,0	117,0	1,6754	325400114T	■
4" - 1 1/2"	45,0	117,0	1,6700	325400112T	■
4" - 2"	45,0	117,0	1,4400	325400200T	■
4" - 2 1/2"	45,0	117,0	1,1850	325400212T	■
4" - 3"	45,0	117,0	0,9780	325400300T	■
5" - 4"	56,0	142,0	1,6700	325500400T	■
6" - 4"	58,0	167,0	3,1750	325600400T	■



6-kt.* Kappe Hexagon cap

Material 1.4408 (AISI 316) V4A

326

Abmessung		Baumaße		Gewicht	
Diameter		Dimensions		Weight	
Zoll	SW	L	kg	Artikelnummer	
Inch				Item No.	
1/8"	14,0	15,0	0,0105	326018T	■
1/4"	16,5	18,0	0,0190	326014T	■
3/8"	20,0	20,0	0,0235	326038T	■
1/2"	24,0	18,5	0,0400	326012T	■
3/4"	29,5	19,0	0,0600	326034T	■
1"	36,5	22,0	0,0805	326100T	■
1 1/4"	45,5	25,0	0,1170	326114T	■
1 1/2"	52,0	25,0	0,1635	326112T	■
2"	64,0	30,0	0,2943	326200T	■
2 1/2"	80,5	34,5	0,4390	326212T	■
3"	94,0	38,5	0,6300	326300T	■
4"	119,5	45,5	1,0950	326400T	■

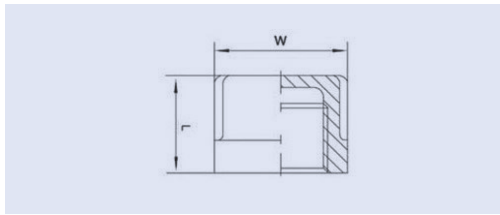
* Ab 1", 8-kant Ausführung

* Ab 5", 10-kant Ausführung

Alle Maße in mm / All sizes in mm

Technische Änderungen vorbehalten / Technical changes reserved

■ Standard-Lagerartikel / warehouse stock ○ Auftragsbezogene Fertigung / order related production

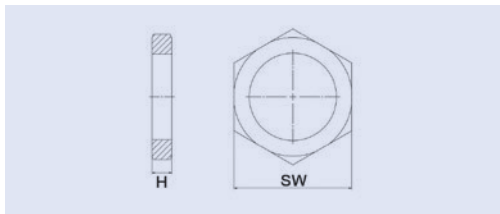


Runde Kappe
Round cap

Material 1.4408 (AISI 316) V4A

326 R

Abmessung		Baumaße		Gewicht	
Diameter		Dimensions		Weight	
Zoll	W	L	kg	Artikelnummer	
Inch				Item No.	
1/8"	14,0	15,0	0,0070	326R018T	■
1/4"	18,0	18,0	0,0160	326R014T	■
3/8"	22,0	20,0	0,0250	326R038T	■
1/2"	26,0	19,5	0,0340	326R012T	■
3/4"	32,5	19,5	0,0480	326R034T	■
1"	40,0	22,5	0,0850	326R100T	■
1 1/4"	49,5	25,5	0,1320	326R114T	■
1 1/2"	55,5	26,5	0,1740	326R112T	■
2"	67,0	33,5	0,2597	326R200T	■
2 1/2"	85,0	38,0	0,3900	326R212T	■
3"	98,0	42,5	0,5900	326R300T	■
4"	123,0	46,5	1,0400	326R400T	■

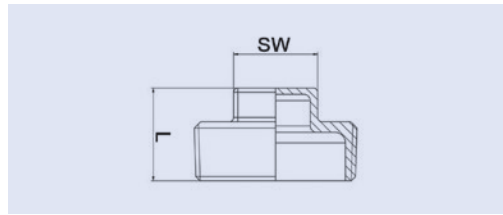


6-kt. Mutter
Hexagon nut

ISO 228-1
Material 1.4408 (AISI 316) V4A

327

Abmessung		Baumaße		Gewicht	
Diameter		Dimensions		Weight	
Zoll	H	SW	kg	Artikelnummer	
Inch				Item No.	
1/8"	6,5	16,0	0,0070	327018T	■
1/4"	7,0	18,0	0,0080	327014T	■
3/8"	7,0	24,0	0,0150	327038T	■
1/2"	8,5	30,0	0,0280	327012T	■
3/4"	9,0	34,5	0,0330	327034T	■
1"	9,0	41,1	0,0420	327100T	■
1 1/4"	11,0	50,2	0,0690	327114T	■
1 1/2"	12,0	58,0	0,0985	327112T	■
2"	13,0	69,9	0,1420	327200T	■
2 1/2"	15,0	89,0	0,2650	327212T	■
3"	17,0	99,5	0,3250	327300T	■
4"	18,0	128,0	0,5150	327400T	■

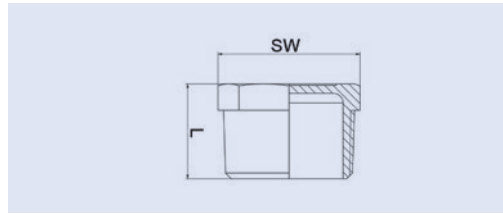


4-kt. Stopfen Square plug

Material 1.4408 (AISI 316) V4A

329

Abmessung		Baumaße		Gewicht		
Diameter		Dimensions		Weight		
Zoll	SW	L		kg	Artikelnummer	
Inch					Item No.	
1/8"	7,0	11,0		0,0040	329018T	■
1/4"	9,0	16,0		0,0125	329014T	■
3/8"	9,0	15,0		0,0135	329038T	■
1/2"	12,0	21,0		0,0220	329012T	■
3/4"	16,0	24,0		0,0365	329034T	■
1"	19,0	27,0		0,0575	329100T	■
1 1/4"	23,0	30,0		0,0950	329114T	■
1 1/2"	26,0	34,0		0,1250	329112T	■
2"	32,0	38,0		0,2082	329200T	■
2 1/2"	40,0	44,0		0,3880	329212T	■
3"	45,0	50,0		0,5600	329300T	■
4"	55,0	57,0		1,2500	329400T	■



6-kt.* Stopfen Hexagon plug

Material 1.4408 (AISI 316) V4A

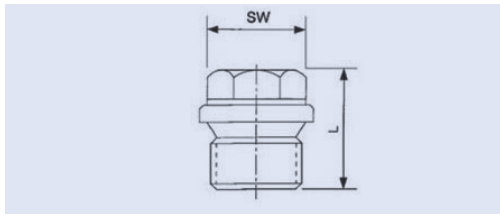
330

Abmessung		Baumaße		Gewicht		
Diameter		Dimensions		Weight		
Zoll	SW	L		kg	Artikelnummer	
Inch					Item No.	
1/8"	12,8	15,5		0,0110	330018T	■
1/4"	15,8	15,5		0,0110	330014T	■
3/8"	18,0	17,0		0,0150	330038T	■
1/2"	22,0	20,0		0,0230	330012T	■
3/4"	28,0	22,0		0,0390	330034T	■
1"	35,0	24,0		0,0550	330100T	■
1 1/4"	43,5	27,5		0,1150	330114T	■
1 1/2"	49,5	28,0		0,1170	330112T	■
2"	62,0	32,5		0,1960	330200T	■
2 1/2"	77,5	36,0		0,3620	330212T	■
3"	90,0	41,5		0,4820	330300T	■
4"	117,0	45,0		0,9250	330400T	■

* Ab 1", 8-kt. Ausführung

Alle Maße in mm / All sizes in mm
Technische Änderungen vorbehalten / Technical changes reserved

■ Standard-Lagerartikel / warehouse stock ○ Auftragsbezogene Fertigung / order related production



Verschlußschraube

Hex head screw

ähnlich / analog to DIN 910

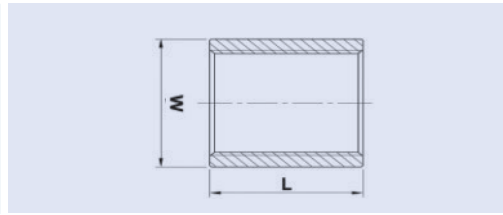
zylindrisches Gewinde / with cylindric thread

ISO 228-1

Material 1.4408 (AISI 316) V4A

33116

Abmessung		Baumaße		Gewicht	
Diameter		Dimensions		Weight	
Zoll	L	SW	kg	Artikelnummer	
Inch				Item No.	
1/8"	17,0	10,0	0,0126	33116018T	■
1/4"	21,0	13,0	0,0230	33116014T	■
3/8"	21,0	17,0	0,0378	33116038T	■
1/2"	26,0	19,0	0,0676	33116012T	■
3/4"	30,0	24,0	0,1238	33116034T	■
1"	32,0	27,0	0,1932	33116100T	■
1 1/4"	33,0	30,0	0,3048	33116114T	■
1 1/2"	33,0	30,0	0,3870	33116112T	■
2"	40,0	36,0	0,6950	33116200T	■

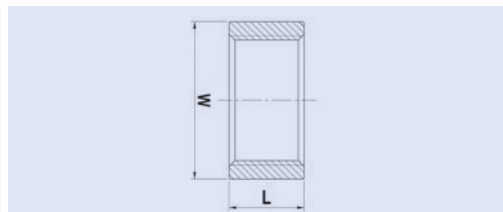


Muffe Coupling

hergestellt aus nahtlosem Rohr / made from seamless tubes
ähnlich / analog to DIN EN 10241:2000
Material 1.4571

333

Abmessung	Baumaße		Gewicht			
Diameter	Dimensions		Weight			
Zoll	W	L	kg	Artikelnummer	Norm	
Inch				Item No.		
1/8"	14,0	17,0	0,012	333018DINT	DIN	■
1/8"	15,0	17,0	0,012	333018T	EN	■
1/4"	17,2	25,0	0,020	333014DINT	DIN*1	■
1/4"	18,5	25,0	0,020	333014T	EN	■
3/8"	21,3	26,0	0,030	333038T	EN	■
1/2"	26,4	34,0	0,060	333012DINT	DIN	■
1/2"	26,6	34,0	0,060	333012T	EN	■
3/4"	31,8	36,0	0,080	333034T	EN	■
1"	39,5	43,0	0,140	333100T	EN	■
1 1/4"	48,3	48,0	0,190	333114T	EN	■
1 1/2"	54,5	48,0	0,240	333112T	EN	■
2"	66,2	56,0	0,340	333200T	EN	■
2 1/2"	82,0	65,0	0,530	333212T	EN	■
3"	95,0	71,0	0,610	333300T	EN	■
4"	121,4	83,0	1,180	333400T	EN	■



Halbe Muffe Half coupling

hergestellt aus nahtlosem Rohr / made from seamless tubes
DIN 2986 bzw. / or. DIN EN 10241:2000
Material 1.4571

334

Abmessung	Baumaße		Gewicht			
Diameter	Dimensions		Weight			
Zoll	W	L	kg	Artikelnummer	Norm	
Inch				Item No.		
1/8"	14,0	8,0	0,010	334018DINT	DIN	■
1/8"	15,0	8,0	0,010	334018T	EN	■
1/4"	17,2	11,0	0,020	334014DINT	DIN*1	■
1/4"	18,5	11,0	0,020	334014T	EN	■
3/8"	21,3	12,0	0,020	334038T	EN	■
1/2"	26,4	15,0	0,030	334012DINT	DIN	■
1/2"	26,6	15,0	0,030	334012T	EN	■
3/4"	31,8	17,0	0,040	334034T	EN	■
1"	39,5	20,0	0,060	334100T	EN	■
1 1/4"	48,3	22,0	0,090	334114T	EN	■
1 1/2"	54,5	22,0	0,120	334112T	EN	■
2"	66,2	26,0	0,170	334200T	EN*2	■
2 1/2"	82,0	30,0	0,210	334212T	EN*2	■
3"	95,0	34,0	0,290	334300T	EN*2	■
4"	121,4	40,0	0,940	334400T	EN*2	■

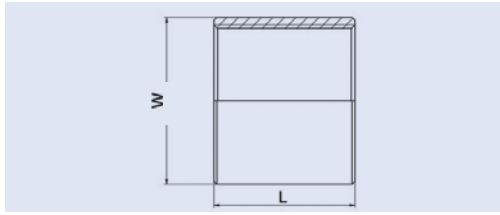
*1 Ähnlich DIN / Analog to DIN

*2 Ähnlich EN 10241:2000 / Analog to EN 10241:2000

Alle Maße in mm / All sizes in mm

Technische Änderungen vorbehalten / Technical changes reserved

■ Standard-Lagerartikel / warehouse stock ○ Auftragsbezogene Fertigung / order related production



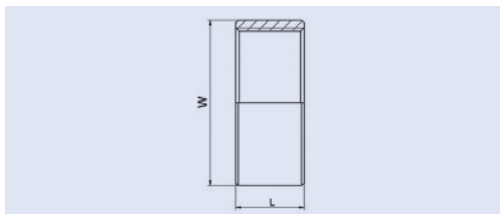
Muffe Coupling

hergestellt aus nahtlosem Rohr / made from seamless tubes
ähnlich / analog to DIN EN 10241:2000
Material 1.4307 (AISI 304L) V2A

33307

Abmessung	Baumaße	Gewicht	
Diameter	Dimensions	Weight	

Zoll	W	L	kg	Artikelnummer	
Inch				Item No.	
1/8"	15,2	17,0	0,0150	33307018T	■
1/4"	18,2	25,0	0,0280	33307014T	■
3/8"	21,3	26,0	0,0330	33307038T	■
1/2"	25,2	34,0	0,0500	33307012T	■
3/4"	30,5	36,0	0,0660	33307034T	■
1"	37,2	43,0	0,1000	33307100T	■
1 1/4"	46,7	48,0	0,1570	33307114T	■
1 1/2"	52,8	48,0	0,1850	33307112T	■
2"	65,5	56,0	0,3160	33307200T	■
2 1/2"	81,9	65,0	0,5020	33307212T	○
3"	95,4	71,0	0,6280	33307300T	○
4"	122,4	83,0	1,2440	33307400T	○



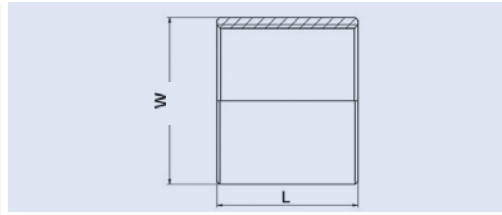
Halbe Muffe Half coupling

hergestellt aus nahtlosem Rohr / made from seamless tubes
ähnlich / analog to DIN EN 10241:2000
Material 1.4307 (AISI 304L) V2A

33407

Abmessung	Baumaße	Gewicht	
Diameter	Dimensions	Weight	

Zoll	W	L	kg	Artikelnummer	
Inch				Item No.	
1/8"	15,2	8,0	0,0076	33407018T	○
1/4"	18,2	11,0	0,0116	33407014T	○
3/8"	21,3	12,5	0,0151	33407038T	○
1/2"	25,2	16,0	0,0238	33407012T	■
3/4"	30,5	17,2	0,0314	33407034T	■
1"	37,2	19,5	0,0432	33407100T	■
1 1/4"	46,7	21,5	0,0670	33407114T	■
1 1/2"	52,8	21,5	0,0798	33407112T	■
2"	65,5	26,0	0,1370	33407200T	■
2 1/2"	81,9	30,5	0,2373	33407212T	○
3"	95,4	35,5	0,3410	33407300T	○
4"	122,4	41,5	0,6120	33407400T	○



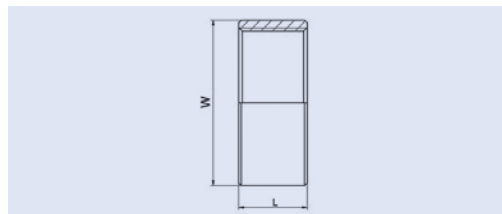
Muffe Coupling

hergestellt aus nahtlosem Rohr / made from seamless tubes
ähnlich / analog to DIN EN 10241:2000
Material 1.4404 (AISI 316L) V4A

33304

Abmessung	Baumaße	Gewicht	
Diameter	Dimensions	Weight	

Zoll	W	L	kg	Artikelnummer	
Inch				Item No.	
1/8"	15,2	17,0	0,0150	33304018T	■
1/4"	18,2	25,0	0,0280	33304014T	■
3/8"	21,3	26,0	0,0330	33304038T	■
1/2"	25,2	34,0	0,0500	33304012T	■
3/4"	30,5	36,0	0,0660	33304034T	■
1"	37,2	43,0	0,1000	33304100T	■
1 1/4"	46,7	48,0	0,1570	33304114T	■
1 1/2"	52,8	48,0	0,1850	33304112T	■
2"	65,5	56,0	0,3160	33304200T	■
2 1/2"	81,9	65,0	0,5020	33304212T	■
3"	95,4	71,0	0,6280	33304300T	■
4"	122,4	83,0	1,2440	33304400T	■



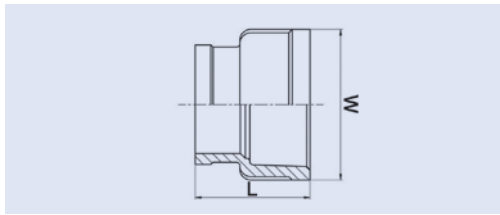
Halbe Muffe Half coupling

hergestellt aus nahtlosem Rohr / made from seamless tubes
ähnlich / analog to DIN EN 10241:2000
Material 1.4404 (AISI 316L) V4A

33404

Abmessung	Baumaße	Gewicht	
Diameter	Dimensions	Weight	

Zoll	W	L	kg	Artikelnummer	
Inch				Item No.	
1/8"	15,2	8,0	0,0076	33404018T	■
1/4"	18,2	11,0	0,0116	33404014T	■
3/8"	21,3	12,5	0,0151	33404038T	■
1/2"	25,2	16,0	0,0238	33404012T	■
3/4"	30,5	17,2	0,0314	33404034T	■
1"	37,2	19,5	0,0432	33404100T	■
1 1/4"	46,7	21,5	0,0670	33404114T	■
1 1/2"	52,8	21,5	0,0798	33404112T	■
2"	65,5	26,0	0,1370	33404200T	■
2 1/2"	81,9	30,5	0,2373	33404212T	■
3"	95,4	35,5	0,3410	33404300T	■
4"	122,4	41,5	0,6120	33404400T	■



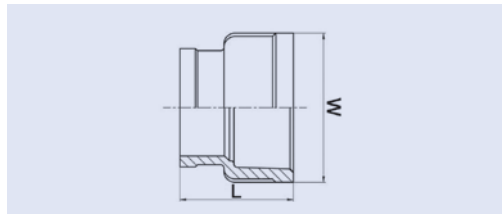
Reduziermuffe Reducing coupling

Material 1.4408 (AISI 316) V4A

335

Abmessung	Baumaße	Gewicht	
Diameter	Dimensions	Weight	

Zoll	W	L	kg	Artikelnummer	
Inch				Item No.	
1/4" - 1/8"	20,0	27,5	0,0200	335014018T	■
3/8" - 1/8"	20,0	27,5	0,0260	335038018T	■
3/8" - 1/4"	20,0	29,0	0,0260	335038014T	■
1/2" - 1/8"	25,0	29,5	0,0370	335012018T	■
1/2" - 1/4"	25,0	31,0	0,0360	335012014T	■
1/2" - 3/8"	25,0	31,5	0,0420	335012038T	■
3/4" - 1/8"	30,0	29,5	0,0400	335034018T	■
3/4" - 1/4"	30,0	31,0	0,0470	335034014T	■
3/4" - 3/8"	30,0	31,5	0,0490	335034038T	■
3/4" - 1/2"	30,0	33,5	0,0600	335034012T	■
1" - 1/8"	38,0	33,0	0,0920	335100018T	■
1" - 1/4"	38,0	35,0	0,0880	335100014T	■
1" - 3/8"	38,0	35,5	0,0910	335100038T	■
1" - 1/2"	38,0	36,5	0,0920	335100012T	■
1" - 3/4"	38,0	37,5	0,0930	335100034T	■
1 1/4" - 1/8"	47,0	36,0	0,1250	335114018T	■
1 1/4" - 1/2"	47,0	40,5	0,1100	335114012T	■
1 1/4" - 3/4"	47,0	41,5	0,1300	335114034T	■
1 1/4" - 1"	47,0	43,0	0,1460	335114100T	■
1 1/2" - 1/2"	53,5	42,5	0,1800	335112012T	■
1 1/2" - 3/4"	53,5	43,5	0,1840	335112034T	■
1 1/2" - 1"	53,5	45,0	0,1920	335112100T	■
1 1/2" - 1 1/4"	53,5	47,5	0,1980	335112114T	■
2" - 1/4"	66,0	42,5	0,3050	335200014T	■
2" - 1/2"	66,0	45,0	0,2950	335200012T	■
2" - 3/4"	66,0	46,0	0,2940	335200034T	■
2" - 1"	66,0	49,0	0,2860	335200100T	■
2" - 1 1/4"	66,0	50,0	0,3116	335200114T	■
2" - 1 1/2"	66,0	51,5	0,2940	335200112T	■
2 1/2" - 1"	83,0	55,5	0,5200	335212100T	■
2 1/2" - 1 1/4"	83,0	56,5	0,4800	335212114T	■
2 1/2" - 1 1/2"	83,0	58,0	0,4200	335212112T	■
2 1/2" - 2"	83,0	63,5	0,4980	335212200T	■



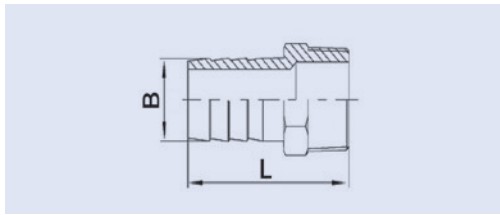
Reduziermuffe Reducing coupling

Material 1.4408 (AISI 316) V4A

335

Abmessung	Baumaße	Gewicht	
Diameter	Dimensions	Weight	

Zoll	W	L	kg	Artikelnummer	
Inch				Item No.	
3" - 1"	97,7	59,5	0,6350	335300100T	■
3" - 1 1/2"	97,7	62,5	0,6260	335300112T	■
3" - 2"	97,7	68,0	0,6760	335300200T	■
3" - 2 1/2"	97,7	71,5	0,6530	335300212T	■
4" - 1 1/2"	124,0	67,0	1,0730	335400112T	■
4" - 2"	124,0	72,5	1,2600	335400200T	■
4" - 2 1/2"	124,0	76,0	1,2400	335400212T	■
4" - 3"	124,0	77,0	1,0500	335400300T	■



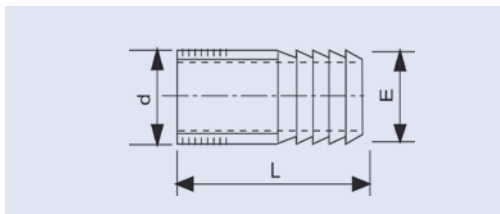
6-kt.* Schlauchtülle Hose nipple

Material 1.4408 (AISI 316) V4A

337

Abmessung	Baumaße	Gewicht	
Diameter	Dimensions	Weight	

Zoll	L	B				kg	Artikelnummer	
Inch							Item No.	
1/8"	35,0	7,0				0,0105	337018T	■
1/4"	41,0	9,0				0,0186	337014T	■
3/8"	42,5	11,0				0,0250	337038T	■
1/2"	51,0	12,7				0,0390	337012T	■
3/4"	57,3	19,0				0,0680	337034T	■
1"	63,5	25,4				0,1150	337100T	■
1 1/4"	66,0	31,8				0,1520	337114T	■
1 1/2"	78,0	38,1				0,2430	337112T	■
2"	84,0	50,8				0,3410	337200T	■
2 1/2"	102,0	63,5				0,5530	337212T	■
3"	115,0	76,1				0,8250	337300T	■
4"	120,0	102,0				1,4500	337400T	■



Schlauchnippel R-Gewinde Barrel hose nipple

Hergestellt aus Rohr
made from tubes

Material 1.4571

337 G

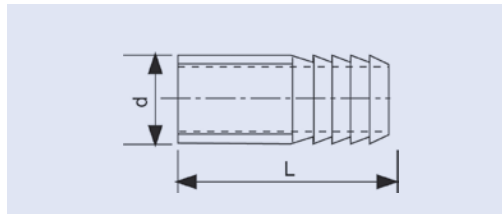
Abmessung	Baumaße	Gewicht	
Diameter	Dimensions	Weight	

Zoll / inch	DN	E	L	kg	Artikelnummer	
d					Item No.	
1/4"	8	13,50	70,00	0,0400	337G014T	■
3/8"	10	17,20	70,00	0,0400	337G038T	■
1/2"	15	21,30	70,00	0,0800	337G012T	■
3/4"	20	26,90	70,00	0,0900	337G034T	■
1"	25	33,70	70,00	0,1300	337G100T	■
1 1/4"	32	42,40	70,00	0,1800	337G114T	■
1 1/2"	40	48,30	100,00	0,3000	337G112T	■
2"	50	60,30	100,00	0,4100	337G200T	■
2 1/2"	65	76,10	120,00	0,6800	337G212T	○
3"	80	88,90	120,00	0,9500	337G300T	○

* Ab 1", 8-kt. Ausführung

Alle Maße in mm / All sizes in mm
Technische Änderungen vorbehalten / Technical changes reserved

■ Standard-Lagerartikel / warehouse stock ○ Auftragsbezogene Fertigung / order related production



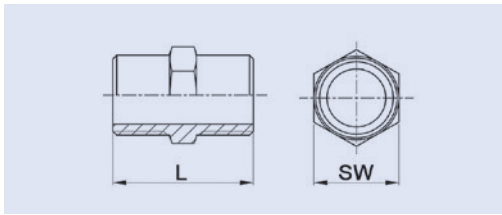
Schlauchnippel mit Schweißende Barrel hose nipple with butt weld end

Hergestellt aus Rohr
made from tubes
Material 1.4571

337 S

Abmessung	Baumaße	Gewicht	
Diameter	Dimensions	Weight	

DN	d	L	kg	Artikelnummer	
				Item No.	
8	13,5	70,0	0,0400	337S013T	■
10	17,2	70,0	0,0400	337S017T	■
15	21,3	70,0	0,0800	337S021T	■
20	26,9	70,0	0,1000	337S026T	■
25	33,7	70,0	0,1500	337S033T	■
32	42,4	70,0	0,2000	337S042T	■
40	48,3	100,0	0,3200	337S048T	■
50	60,3	100,0	0,4500	337S060T	■
65	76,1	120,0	0,7000	337S076T	■
80	88,9	120,0	1,0000	337S088T	■



6-kt.* Doppelnippel
Hexagon nipple

Material 1.4408 (AISI 316) V4A

340

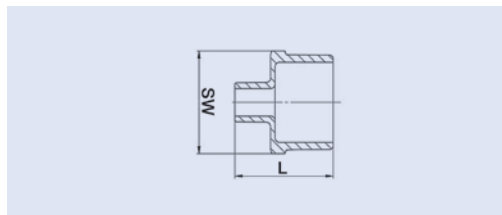
Abmessung	Baumaße	Gewicht	
Diameter	Dimensions	Weight	

Zoll	L	SW			kg	Artikelnummer	
Inch						Item No.	
1/8"	25,0	10,8			0,0080	340018T	■
1/4"	29,0	14,5			0,0130	340014T	■
3/8"	29,5	18,0			0,0220	340038T	■
1/2"	35,0	22,0			0,0300	340012T	■
3/4"	39,0	27,5			0,0480	340034T	■
1"	44,0	34,0			0,0663	340100T	■
1 1/4"	49,5	43,0			0,1120	340114T	■
1 1/2"	49,5	49,5			0,1300	340112T	■
2"	58,5	61,5			0,2190	340200T	■
2 1/2"	64,0	77,0			0,3950	340212T	■
3"	76,0	90,0			0,5090	340300T	■
4"	86,5	116,0			0,8900	340400T	■

* Ab 1", 8-kt. Ausführung

Alle Maße in mm / All sizes in mm
Technische Änderungen vorbehalten / Technical changes reserved

■ Standard-Lagerartikel / warehouse stock ○ Auftragsbezogene Fertigung / order related production



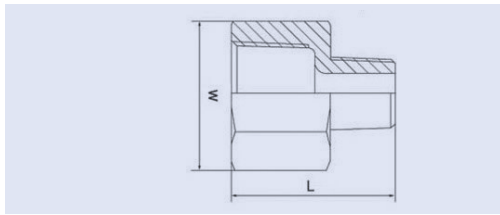
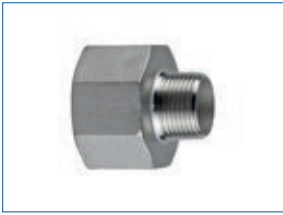
6-kt.* Reduzier-Doppelnippel Reducing nipple

Material 1.4408 (AISI 316) V4A

341

Abmessung	Baumaße		Gewicht	
Diameter	Dimensions		Weight	
Zoll	L	SW	kg	Artikelnummer
Inch				Item No.
1/4" - 1/8"	26,5	14,5	0,0120	341014018T
3/8" - 1/8"	29,0	18,0	0,0160	341038018T
3/8" - 1/4"	29,5	18,0	0,0180	341038014T
1/2" - 1/8"	32,0	21,5	0,0260	341012018T
1/2" - 1/4"	32,0	21,5	0,0260	341012014T
1/2" - 3/8"	32,5	21,5	0,0270	341012038T
3/4" - 1/8"	34,5	27,5	0,0480	341034018T
3/4" - 1/4"	34,5	27,5	0,0420	341034014T
3/4" - 3/8"	35,0	27,5	0,0440	341034038T
3/4" - 1/2"	37,0	27,5	0,0461	341034012T
1" - 1/4"	37,5	34,5	0,0735	341100014T
1" - 3/8"	38,0	34,5	0,0640	341100038T
1" - 1/2"	39,5	34,5	0,0665	341100012T
1" - 3/4"	41,5	34,5	0,0690	341100034T
1 1/4" - 3/8"	41,0	42,5	0,0975	341114038T
1 1/4" - 1/2"	44,0	42,5	0,0980	341114012T
1 1/4" - 3/4"	45,5	42,5	0,1090	341114034T
1 1/4" - 1"	47,0	42,5	0,1050	341114100T
1 1/2" - 1/4"	43,5	49,5	0,1255	341112014T
1 1/2" - 1/2"	43,5	49,5	0,1270	341112012T
1 1/2" - 3/4"	45,5	49,5	0,1340	341112034T
1 1/2" - 1"	48,5	49,5	0,1350	341112100T
1 1/2" - 1 1/4"	50,0	49,5	0,1380	341112114T
2" - 1/2"	42,5	61,5	0,2080	341200012T
2" - 3/4"	50,0	61,5	0,2130	341200034T
2" - 1"	52,0	61,5	0,2100	341200100T
2" - 1 1/4"	54,5	61,5	0,2180	341200114T
2" - 1 1/2"	54,5	61,5	0,3840	341200112T
2 1/2" - 1"	55,5	76,5	0,3910	341212100T
2 1/2" - 1 1/4"	56,5	76,5	0,3960	341212114T
2 1/2" - 1 1/2"	57,5	76,5	0,3840	341212112T
2 1/2" - 2"	61,5	76,5	0,3735	341212200T
3" - 1 1/2"	64,5	90,0	0,5440	341300112T
3" - 2"	68,5	90,0	0,5350	341300200T
3" - 2 1/2"	69,0	90,0	0,5470	341300212T
4" - 2"	75,0	116,0	0,9200	341400200T
4" - 2 1/2"	76,0	116,0	1,3300	341400212T
4" - 3"	82,5	116,0	0,9300	341400300T

* Ab 1", 8-kt. Ausführung



6-kt.* Muffennippel Negative bushing

Material 1.4408 (AISI 316) V4A

342

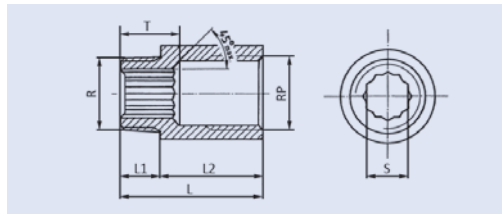
Abmessung	Baumaße	Gewicht	
Diameter	Dimensions	Weight	

Zoll	W	L		kg	Artikelnummer	
Inch					Item No.	
1/4" - 1/8"	16,5	26,0		0,0190	342014018T	■
1/4" - 1/4"	16,5	26,0		0,0180	342014014T	■
3/8" - 1/4"	20,5	27,5		0,0300	342038014T	■
3/8" - 3/8"	20,5	27,5		0,0340	342038038T	■
1/2" - 1/4"	25,5	30,5		0,0455	342012014T	■
1/2" - 3/8"	25,5	31,5		0,0480	342012038T	■
1/2" - 1/2"	25,5	33,5		0,0520	342012012T	■
3/4" - 3/8"	30,5	32,0		0,0660	342034038T	■
3/4" - 1/2"	30,5	34,5		0,0680	342034012T	■
3/4" - 3/4"	30,5	37,0		0,0730	342034034T	■
1" - 1/2"	38,0	38,0		0,0990	342100012T	■
1" - 3/4"	38,0	40,0		0,1060	342100034T	■
1" - 1"	38,0	41,5		0,1120	342100100T	■
1 1/4" - 3/4"	47,5	46,0		0,1860	342114034T	■
1 1/4" - 1"	47,5	48,0		0,1940	342114100T	■
1 1/4" - 1 1/4"	47,5	50,0		0,1990	342114114T	■
1 1/2" - 1"	52,5	49,0		0,2120	342112100T	■
1 1/2" - 1 1/4"	52,5	50,5		0,2240	342112114T	■
1 1/2" - 1 1/2"	52,5	52,5		0,2400	342112112T	■
2" - 1"	65,5	50,5		0,3500	342200100T	■
2" - 1 1/4"	65,5	53,0		0,3450	342200114T	■
2" - 1 1/2"	65,5	54,5		0,3370	342200112T	■
2" - 2"	65,5	59,5		0,3120	342200200T	■

* Ab 1", 8-kt. Ausführung

Alle Maße in mm / All sizes in mm
Technische Änderungen vorbehalten / Technical changes reserved

■ Standard-Lagerartikel / warehouse stock ○ Auftragsbezogene Fertigung / order related production

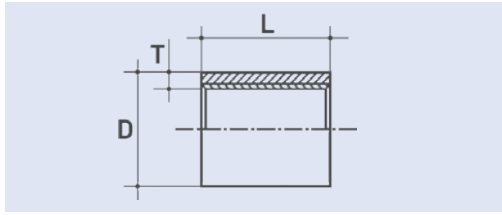


Hahnverlängerung Tap extension

Rp/R-Gewinde / Rp/R thread DIN EN 10226-1 / ISO 7/1
ähnlich / analog to DIN 3523
Innenmehrkant / inside polygon
Außengewinde gerändelt / outside thread knurled
Material 1.4408 /316/CF8M

3523

Abmessung		Baumaße					Gewicht	Artikelnummer	Item No.	
Diameter		Dimensions					Weight			
R	Rp	T	L	L1	L2	S	kg			
1/2"	1/2"	17,0	30,5	13,0	17,5	12,5	0,0620	3523012017		■
1/2"	1/2"	17,0	33,0	13,0	20,0	12,5	0,0697	3523012020		■
1/2"	1/2"	17,0	38,0	13,0	25,0	12,5	0,0828	3523012025		■
1/2"	1/2"	17,0	43,0	13,0	30,0	12,5	0,0933	3523012030		■
1/2"	1/2"	17,0	53,0	13,0	40,0	12,5	0,1184	3523012040		■
3/4"	3/4"	18,0	34,0	14,0	20,0	17,5	0,0876	3523012020		■
3/4"	3/4"	18,0	39,0	14,0	25,0	17,5	0,1010	3523034025		■
3/4"	3/4"	18,0	44,0	14,0	30,0	17,5	0,1125	3523034030		■
3/4"	3/4"	18,0	54,0	14,0	40,0	17,5	0,1414	3523034040		■
1"	1"	23,0	50,0	20,0	30,0	22,5	0,1740	3523100030		■
1"	1"	23,0	60,0	20,0	40,0	22,5	0,2060	3523100040		■



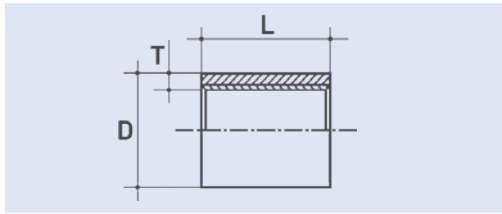
**Muffe
Socket**

Ausführung: Stahl verzinkt / steel galvanized

1637V

Abmessung	Baumaße	Gewicht
Diameter	Dimensions	Weight

Zoll	D	T	L	kg	Artikelnummer	Tüte	Karton	
Inch					Item No.	Bag	Box	
1/8"	14,0	1,2	17,0	0,0230	1637V018	50	1000	■
1/4"	18,5	2,3	25,0	0,0280	1637V014	50	500	■
3/8"	21,3	2,3	26,0	0,0320	1637V038	50	500	■
1/2"	26,6	2,6	34,0	0,0690	1637V012	50	400	■
3/4"	31,8	2,6	36,0	0,0920	1637V034	25	250	■
1"	39,5	3,2	43,0	0,1570	1637V100	15	150	■
1 1/4"	48,3	3,2	48,0	0,2400	1637V114	10	100	■
1 1/2"	54,5	3,2	48,0	0,2510	1637V112	1	80	■
2"	66,2	3,6	56,0	0,3880	1637V200	1	50	■
2 1/2"	82,0	3,6	65,0	0,4940	1637V212	1	40	■
3"	95,0	4,0	71,0	0,6150	1637V300	1	30	■
4"	121,4	4,5	83,0	1,1750	1637V400	1	15	■



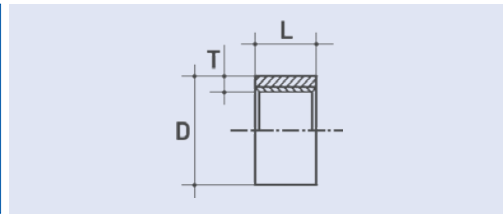
**Muffe
Socket**

Ausführung: Stahl / carbon steel

1637

Abmessung	Baumaße	Gewicht
Diameter	Dimensions	Weight

Zoll	D	T	L	kg	Artikelnummer	Tüte	Karton	
Inch					Item No.	Bag	Box	
1/8"	14,0	1,2	17,0	0,0230	1637018	50	1000	■
1/4"	18,5	2,3	25,0	0,0280	1637014	50	500	■
3/8"	21,3	2,3	26,0	0,0320	1637038	50	500	■
1/2"	26,6	2,6	34,0	0,0690	1637012	50	400	■
3/4"	31,8	2,6	36,0	0,0920	1637034	25	250	■
1"	39,5	3,2	43,0	0,1570	1637100	15	150	■
1 1/4"	48,3	3,2	48,0	0,2400	1637114	10	100	■
1 1/2"	54,5	3,2	48,0	0,2510	1637112	1	80	■
2"	66,2	3,6	56,0	0,3880	1637200	1	50	■
2 1/2"	82,0	3,6	65,0	0,4940	1637212	1	40	■
3"	95,0	4,0	71,0	0,6150	1637300	1	30	■
4"	121,4	4,5	83,0	1,1750	1637400	1	15	■

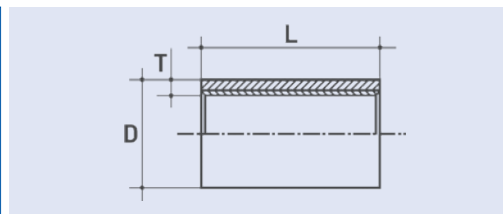


Halbe Muffe Half socket

Ausführung: Stahl / carbon steel

16D37

Abmessung		Baumaße		Gewicht				
Diameter		Dimensions		Weight				
Zoll	D	T	L	kg	Artikelnummer	Tüte	Karton	
Inch					Item No.	Bag	Box	
1/8"	14,0	1,2	8,0	0,0110	16D37018	50	1000	■
1/4"	18,5	2,3	11,0	0,0120	16D37014	50	1000	■
3/8"	21,3	2,3	12,0	0,0150	16D37038	50	1000	■
1/2"	26,6	2,6	15,0	0,0300	16D37012	50	600	■
3/4"	31,8	2,6	17,0	0,0430	16D37034	25	500	■
1"	39,5	3,2	20,0	0,0730	16D37100	20	300	■
1 1/4"	48,3	3,2	22,0	0,1100	16D37114	10	200	■
1 1/2"	54,5	3,2	22,0	0,1150	16D37112	1	100	■
2"	68,0	3,6	26,0	0,1800	16D37200	1	100	■
2 1/2"	84,2	3,6	30,0	0,2980	16D37212	1	20	■
3"	98,4	4,0	34,0	0,3990	16D37300	1	10	■
4"	124,0	4,5	40,0	0,7210	16D37400	1	1	○

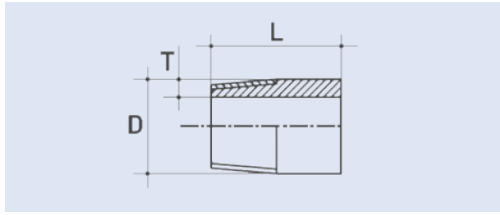


Langmuffe Long socket

Ausführung: Stahl / carbon steel

16L37

Abmessung		Baumaße		Gewicht				
Diameter		Dimensions		Weight				
Zoll	D	T	L	kg	Artikelnummer	Tüte	Karton	
Inch					Item No.	Bag	Box	
1/4"	18,5	2,3	60	0,0290	16L37014060	10	400	○
1/4"	18,5	2,3	100	0,1170	16L37014100	10	250	○
3/8"	21,3	2,3	60	0,0790	16L37038060	10	400	○
3/8"	21,3	2,3	100	0,1310	16L37038100	10	250	○
1/2"	21,3	2,6	60	0,1220	16L37012060	10	100	○
1/2"	21,3	2,6	80	0,1620	16L37012080	10	100	○
1/2"	21,3	2,6	100	0,2030	16L37012100	10	100	○
3/4"	31,8	2,6	60	0,1400	16L37034060	10	100	○
3/4"	31,8	2,6	80	0,1890	16L37034080	10	100	○
1"	39,5	3,2	50	0,1800	16L37100050	10	100	○



Anschweißnippel Welding nipple

Ausführung: Stahl / carbon steel

2982

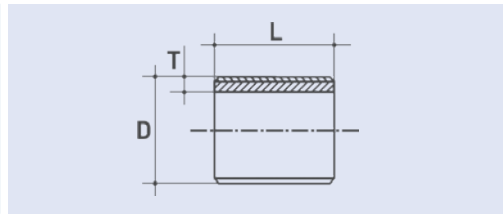
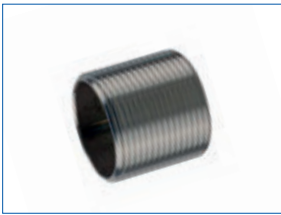
Abmessung	Baumaße	Gewicht	
Diameter	Dimensions	Weight	

Zoll	D	T	L	kg	Artikelnummer	Tüte	Karton	
Inch					Item No.	Bag	Box	
1/8"	10,2	2,0	30	0,0150	298237018	10	500	○
1/4"	13,5	2,3	30	0,0170	298237014	10	700	■
3/8"	17,2	2,3	30	0,0210	298237038	10	800	■
1/2"	21,3	2,6	35	0,0290	298237012	10	500	■
1/2"	21,3	2,6	60	0,0500	298237012060	10	300	○
1/2"	21,3	2,6	100	0,0830	298237012100	10	400	○
3/4"	26,9	2,6	40	0,0460	298237034	10	400	■
3/4"	26,9	2,6	100	0,1150	298237034100	10	200	○
1"	33,7	3,2	40	0,0610	298237100	10	300	■
1"	33,7	3,2	100	0,1530	298237100100	10	120	○
1 1/4"	42,4	3,2	50	0,0950	298237114	10	120	■
1 1/4"	42,4	3,2	100	0,1900	298237114100	10	120	○
1 1/2"	48,3	3,2	50	0,1140	298237112	10	120	■
1 1/2"	48,3	3,2	100	0,2280	298237112100	10	60	○
1 1/2"	48,3	3,2	150	0,3420	298237112150	10	40	○
2"	60,3	3,6	50	0,1630	298237200	10	60	■
2"	60,3	3,6	100	0,3260	298237200100	1	30	○
2 1/2"	76,1	3,6	60	0,2930	298237212	1	40	■
2 1/2"	76,1	3,6	100	0,4880	298237212100	1	20	○
3"	88,9	4,0	70	0,3690	298237300	1	10	■
4"	114,3	4,5	80	0,6550	298237400	1	4	■

Alle Maße in mm / All sizes in mm

Artikelcodierung: XX steht für Werkstoff. z.B. 1.4541="41", 1.4571="71"
Item code: XX means material. For example 1.4541="41", 1.4571="71"

■ Standard-Lagerartikel / warehouse stock ○ Auftragsbezogene Fertigung / order related production



Rohrrippe Running nipple

Ausführung: Stahl / carbon steel

2237

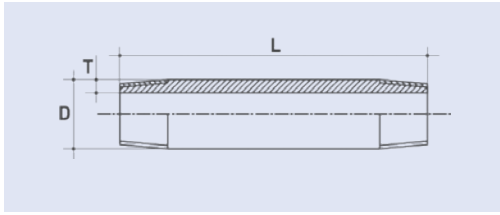
Abmessung	Baumaße	Gewicht	
Diameter	Dimensions	Weight	

Zoll	D	T	L	kg	Artikelnummer	Tüte	Karton	
Inch					Item No.	Bag	Box	
1/4"	13,5	2,0	19,0	0,010	2237014	50	1000	■
3/8"	17,2	2,3	21,0	0,016	2237038	50	800	■
1/2"	21,3	2,6	27,0	0,021	2237012	50	500	■
3/4"	26,9	2,6	30,0	0,035	2237034	25	250	■
1"	33,7	3,2	33,0	0,053	2237100	25	200	■
1 1/4"	42,4	3,2	38,0	0,070	2237114	10	180	■
1 1/2"	48,3	3,2	38,0	0,086	2237112	10	150	■
2"	60,3	3,6	41,0	0,147	2237200	10	100	■

Alle Maße in mm / All sizes in mm

Artikelcodierung: XX steht für Werkstoff. z.B. 1.4541="41", 1.4571="71"
Item code: XX means material. For example 1.4541="41", 1.4571="71"

■ Standard-Lagerartikel / warehouse stock ○ Auftragsbezogene Fertigung / order related production



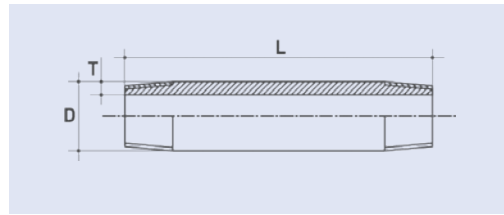
Rohrdoppelnippel Barrel nipple

Ausführung: Stahl verzinkt / steel galvanized

2337V

Abmessung	Baumaße	Gewicht	
Diameter	Dimensions	Weight	

Zoll	D	T	L	kg	Artikelnummer	Tüte	Karton	
Inch					Item No.	Bag	Box	
1/8"	10,2	2,0	40	0,0140	2337V018040	10	400	○
1/8"	10,2	2,0	50	0,0180	2337V018050	10	400	○
1/8"	10,2	2,0	60	0,0210	2337V018060	10	200	○
1/8"	10,2	2,0	70	0,0250	2337V018070	10	200	○
1/8"	10,2	2,0	80	0,0280	2337V018080	10	200	○
1/8"	10,2	2,0	90	0,0320	2337V018090	10	100	○
1/8"	10,2	2,0	100	0,0360	2337V018100	10	100	○
1/8"	10,2	2,0	120	0,0450	2337V018120	10	100	○
1/8"	10,2	2,0	140	0,0520	2337V018140	10	100	○
1/8"	10,2	2,0	150	0,0560	2337V018150	10	100	○
1/8"	10,2	2,0	160	0,0600	2337V018160	10	50	○
1/8"	10,2	2,0	180	0,0670	2337V018180	10	50	○
1/8"	10,2	2,0	200	0,0750	2337V018200	10	50	○
1/8"	10,2	2,0	250	0,0940	2337V018250	10	25	○
1/8"	10,2	2,0	300	0,1130	2337V018300	10	25	○
1/8"	10,2	2,0	400	0,1510	2337V018400	10	10	○
1/8"	10,2	2,0	500	0,1880	2337V018500	10	10	○
1/4"	13,5	2,2	30	0,0190	2337V014030	10	700	○
1/4"	13,5	2,2	40	0,0210	2337V014040	10	700	○
1/4"	13,5	2,2	50	0,0280	2337V014050	10	400	○
1/4"	13,5	2,2	60	0,0310	2337V014060	10	400	○
1/4"	13,5	2,2	70	0,0400	2337V014070	10	400	○
1/4"	13,5	2,2	80	0,0470	2337V014080	10	400	■
1/4"	13,5	2,2	90	0,0530	2337V014090	10	250	○
1/4"	13,5	2,2	100	0,0590	2337V014100	10	250	○
1/4"	13,5	2,2	120	0,0710	2337V014120	10	250	○
1/4"	13,5	2,2	140	0,0830	2337V014140	10	200	○
1/4"	13,5	2,2	150	0,0990	2337V014150	10	200	○
1/4"	13,5	2,2	160	0,1060	2337V014160	10	150	○
1/4"	13,5	2,2	180	0,1190	2337V014180	10	150	○
1/4"	13,5	2,2	200	0,1320	2337V014200	10	120	○
1/4"	13,5	2,2	250	0,1650	2337V014250	10	80	○
1/4"	13,5	2,2	300	0,1980	2337V014300	10	70	○
1/4"	13,5	2,2	400	0,2640	2337V014400	1	10	○
1/4"	13,5	2,2	500	0,3300	2337V014500	1	10	○



Rohrdoppelnippel Barrel nipple

Ausführung: Stahl verzinkt / steel galvanized

2337V

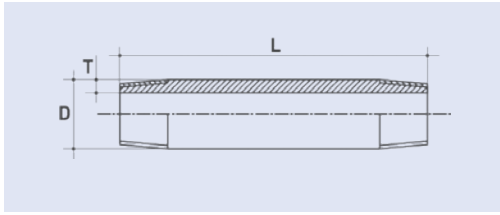
Abmessung	Baumaße	Gewicht	
Diameter	Dimensions	Weight	

Zoll	D	T	L	kg	Artikelnummer	Tüte	Karton	
Inch					Item No.	Bag	Box	
3/8"	17,2	2,3	30	0,0230	2337V038030	10	800	○
3/8"	17,2	2,3	40	0,0310	2337V038040	10	700	■
3/8"	17,2	2,3	50	0,0400	2337V038050	10	400	○
3/8"	17,2	2,3	60	0,0460	2337V038060	10	400	■
3/8"	17,2	2,3	70	0,0500	2337V038070	10	400	○
3/8"	17,2	2,3	80	0,0570	2337V038080	10	400	■
3/8"	17,2	2,3	90	0,0700	2337V038090	10	250	○
3/8"	17,2	2,3	100	0,0880	2337V038100	10	250	■
3/8"	17,2	2,3	110	0,0920	2337V038110	10	250	○
3/8"	17,2	2,3	120	0,0960	2337V038120	10	250	■
3/8"	17,2	2,3	140	0,1240	2337V038140	10	200	○
3/8"	17,2	2,3	150	0,1290	2337V038150	10	200	■
3/8"	17,2	2,3	160	0,1380	2337V038160	10	150	○
3/8"	17,2	2,3	180	0,1550	2337V038180	10	150	○
3/8"	17,2	2,3	200	0,1810	2337V038200	10	120	○
3/8"	17,2	2,3	250	0,2260	2337V038250	10	80	○
3/8"	17,2	2,3	300	0,2730	2337V038300	10	70	○
3/8"	17,2	2,3	400	0,3640	2337V038400	1	10	○
3/8"	17,2	2,3	500	0,4450	2337V038500	1	10	○
1/2"	21,3	2,6	30	0,0250	2337V012030	10	500	○
1/2"	21,3	2,6	40	0,0330	2337V012040	10	500	■
1/2"	21,3	2,6	50	0,0470	2337V012050	10	500	○
1/2"	21,3	2,6	60	0,0570	2337V012060	10	500	■
1/2"	21,3	2,6	70	0,0700	2337V012070	10	400	○
1/2"	21,3	2,6	80	0,0780	2337V012080	10	400	■
1/2"	21,3	2,6	90	0,0900	2337V012090	10	250	○
1/2"	21,3	2,6	100	0,1020	2337V012100	10	250	■
1/2"	21,3	2,6	110	0,1150	2337V012110	10	250	○
1/2"	21,3	2,6	120	0,1280	2337V012120	10	200	■
1/2"	21,3	2,6	130	0,1410	2337V012130	10	150	○
1/2"	21,3	2,6	140	0,1540	2337V012140	10	150	○
1/2"	21,3	2,6	150	0,1640	2337V012150	10	150	■
1/2"	21,3	2,6	160	0,1750	2337V012160	10	150	○
1/2"	21,3	2,6	170	0,1860	2337V012170	10	120	○
1/2"	21,3	2,6	180	0,1960	2337V012180	10	120	○

Gewinde fittings

Alle Maße in mm / All sizes in mm
Technische Änderungen vorbehalten / Technical changes reserved

■ Standard-Lagerartikel / warehouse stock ○ Auftragsbezogene Fertigung / order related production



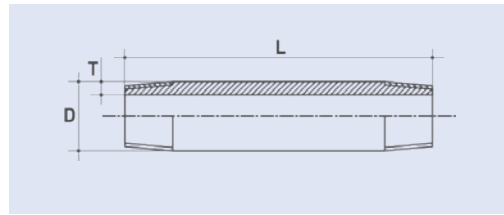
Rohrdoppelnippel Barrel nipple

Ausführung: Stahl verzinkt / steel galvanized

2337V

Abmessung	Baumaße	Gewicht	
Diameter	Dimensions	Weight	

Zoll	D	T	L	kg	Artikelnummer	Tüte	Karton	
Inch					Item No.	Bag	Box	
1/2"	21,3	2,6	200	0,2130	2337V012200	10	120	■
1/2"	21,3	2,6	250	0,2540	2337V012250	10	70	○
1/2"	21,3	2,6	300	0,3120	2337V012300	10	60	○
1/2"	21,3	2,6	400	0,4330	2337V012400	1	10	○
1/2"	21,3	2,6	500	0,5890	2337V012500	1	10	○
3/4"	26,9	2,6	30	0,0350	2337V034030	10	500	○
3/4"	26,9	2,6	40	0,0460	2337V034040	10	400	■
3/4"	26,9	2,6	50	0,0570	2337V034050	10	300	○
3/4"	26,9	2,6	60	0,0750	2337V034060	10	300	■
3/4"	26,9	2,6	70	0,0810	2337V034070	10	300	○
3/4"	26,9	2,6	80	0,1040	2337V034080	10	250	■
3/4"	26,9	2,6	90	0,1190	2337V034090	10	180	○
3/4"	26,9	2,6	100	0,1350	2337V034100	10	180	■
3/4"	26,9	2,6	110	0,1450	2337V034110	10	150	○
3/4"	26,9	2,6	120	0,1540	2337V034120	10	150	■
3/4"	26,9	2,6	130	0,1700	2337V034130	10	130	○
3/4"	26,9	2,6	140	0,1850	2337V034140	10	100	○
3/4"	26,9	2,6	150	0,2080	2337V034150	10	100	■
3/4"	26,9	2,6	160	0,2220	2337V034160	10	100	○
3/4"	26,9	2,6	170	0,2380	2337V034170	10	150	○
3/4"	26,9	2,6	180	0,2530	2337V034180	10	70	○
3/4"	26,9	2,6	200	0,2680	2337V034200	10	70	■
3/4"	26,9	2,6	250	0,3570	2337V034250	10	70	○
3/4"	26,9	2,6	300	0,4560	2337V034300	10	60	○
3/4"	26,9	2,6	400	0,6080	2337V034400	1	10	○
3/4"	26,9	2,6	500	0,7350	2337V034500	1	10	○
1"	33,7	3,2	30	0,0460	2337V100030	10	300	○
1"	33,7	3,2	40	0,0610	2337V100040	10	300	■
1"	33,7	3,2	50	0,0840	2337V100050	10	250	○
1"	33,7	3,2	60	0,1060	2337V100060	10	200	■
1"	33,7	3,2	70	0,1290	2337V100070	10	150	○
1"	33,7	3,2	80	0,1500	2337V100080	10	150	■
1"	33,7	3,2	90	0,1740	2337V100090	10	100	○
1"	33,7	3,2	100	0,1870	2337V100100	10	100	■
1"	33,7	3,2	110	0,2100	2337V100110	10	80	○



Rohrdoppelnippel Barrel nipple

Ausführung: Stahl verzinkt / steel galvanized

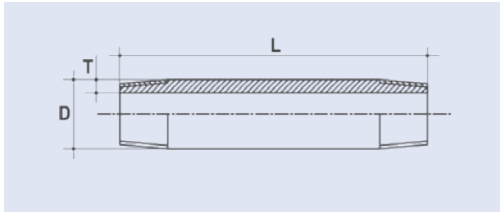
2337V

Abmessung		Baumaße		Gewicht					
Diameter		Dimensions		Weight					
Zoll	D	T	L	kg	Artikelnummer	Tüte	Karton		
Inch					Item No.	Bag	Box		
1"	33,7	3,2	120	0,2330	2337V100120	10	80	■	
1"	33,7	3,2	130	0,2590	2337V100130	10	60	○	
1"	33,7	3,2	140	0,2840	2337V100140	10	50	○	
1"	33,7	3,2	150	0,2980	2337V100150	10	50	■	
1"	33,7	3,2	160	0,3180	2337V100160	10	50	○	
1"	33,7	3,2	170	0,3440	2337V100170	10	50	○	
1"	33,7	3,2	180	0,3700	2337V100180	10	50	○	
1"	33,7	3,2	200	0,4170	2337V100200	10	50	■	
1"	33,7	3,2	250	0,5100	2337V100250	10	40	○	
1"	33,7	3,2	300	0,6290	2337V100300	10	40	○	
1"	33,7	3,2	400	0,8760	2337V100400	1	10	○	
1"	33,7	3,2	500	0,1130	2337V100500	1	10	○	
1 1/4"	42,4	3,2	30	0,0570	2337V114030	5	140	○	
1 1/4"	42,4	3,2	40	0,0760	2337V114040	5	140	■	
1 1/4"	42,4	3,2	50	0,0950	2337V114050	5	120	○	
1 1/4"	42,4	3,2	60	0,1220	2337V114060	5	100	■	
1 1/4"	42,4	3,2	70	0,1530	2337V114070	5	80	○	
1 1/4"	42,4	3,2	80	0,1780	2337V114080	5	80	■	
1 1/4"	42,4	3,2	90	0,2220	2337V114090	5	80	○	
1 1/4"	42,4	3,2	100	0,2370	2337V114100	5	60	■	
1 1/4"	42,4	3,2	110	0,2740	2337V114110	5	60	○	
1 1/4"	42,4	3,2	120	0,3100	2337V114120	5	60	■	
1 1/4"	42,4	3,2	130	0,3340	2337V114130	5	50	○	
1 1/4"	42,4	3,2	140	0,3580	2337V114140	5	50	○	
1 1/4"	42,4	3,2	150	0,3820	2337V114150	5	40	■	
1 1/4"	42,4	3,2	160	0,4060	2337V114160	5	40	○	
1 1/4"	42,4	3,2	170	0,4460	2337V114170	5	30	○	
1 1/4"	42,4	3,2	180	0,4860	2337V114180	5	30	○	
1 1/4"	42,4	3,2	200	0,5400	2337V114200	5	30	■	
1 1/4"	42,4	3,2	250	0,6750	2337V114250	5	30	○	
1 1/4"	42,4	3,2	300	0,8080	2337V114300	5	20	○	
1 1/4"	42,4	3,2	400	1,0640	2337V114400	1	10	○	
1 1/4"	42,4	3,2	500	1,3470	2337V114500	1	10	○	
1 1/2"	48,3	3,2	40	0,0910	2337V112040	5	150	■	
1 1/2"	48,3	3,2	50	0,1140	2337V112050	5	120	○	

Gewinde fittings

Alle Maße in mm / All sizes in mm
Technische Änderungen vorbehalten / Technical changes reserved

■ Standard-Lagerartikel / warehouse stock ○ Auftragsbezogene Fertigung / order related production



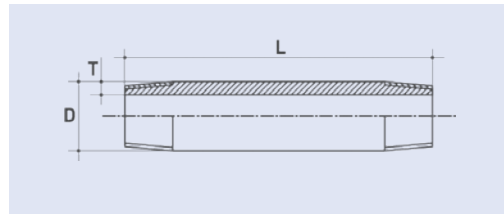
Rohrdoppelnippel Barrel nipple

Ausführung: Stahl verzinkt / steel galvanized

2337V

Abmessung	Baumaße	Gewicht	
Diameter	Dimensions	Weight	

Zoll	D	T	L	kg	Artikelnummer	Tüte	Karton	
Inch					Item No.	Bag	Box	
1 1/2"	48,3	3,2	60	0,1510	2337V112060	5	120	■
1 1/2"	48,3	3,2	70	0,1760	2337V112070	5	100	○
1 1/2"	48,3	3,2	80	0,2210	2337V112080	5	80	■
1 1/2"	48,3	3,2	90	0,2760	2337V112090	5	80	○
1 1/2"	48,3	3,2	100	0,3200	2337V112100	5	70	■
1 1/2"	48,3	3,2	110	0,3350	2337V112110	5	60	○
1 1/2"	48,3	3,2	120	0,3490	2337V112120	5	60	■
1 1/2"	48,3	3,2	130	0,3970	2337V112130	5	50	○
1 1/2"	48,3	3,2	140	0,4450	2337V112140	5	50	○
1 1/2"	48,3	3,2	150	0,4540	2337V112150	5	50	■
1 1/2"	48,3	3,2	160	0,4840	2337V112160	5	50	○
1 1/2"	48,3	3,2	170	0,5010	2337V112170	5	40	○
1 1/2"	48,3	3,2	180	0,5180	2337V112180	5	40	○
1 1/2"	48,3	3,2	200	0,6130	2337V112200	5	40	■
1 1/2"	48,3	3,2	250	0,8170	2337V112250	5	30	○
1 1/2"	48,3	3,2	300	0,9470	2337V112300	5	25	○
1 1/2"	48,3	3,2	400	0,2940	2337V112400	1	10	○
1 1/2"	48,3	3,2	500	0,6180	2337V112500	1	10	○
2"	60,3	3,6	40	0,1310	2337V200040	5	100	■
2"	60,3	3,6	50	0,1630	2337V200050	5	60	○
2"	60,3	3,6	60	0,1960	2337V200060	5	60	■
2"	60,3	3,6	70	0,2400	2337V200070	5	60	○
2"	60,3	3,6	80	0,2880	2337V200080	5	60	■
2"	60,3	3,6	90	0,3670	2337V200090	5	60	○
2"	60,3	3,6	100	0,3880	2337V200100	5	50	■
2"	60,3	3,6	110	0,4150	2337V200110	5	40	○
2"	60,3	3,6	120	0,4420	2337V200120	5	40	■
2"	60,3	3,6	130	0,4920	2337V200130	5	40	○
2"	60,3	3,6	140	0,5420	2337V200140	5	40	○
2"	60,3	3,6	150	0,5750	2337V200150	5	30	■
2"	60,3	3,6	160	0,6130	2337V200160	5	30	○
2"	60,3	3,6	170	0,6400	2337V200170	5	25	○
2"	60,3	3,6	180	0,6660	2337V200180	5	25	○
2"	60,3	3,6	200	0,8480	2337V200200	5	25	■
2"	60,3	3,6	250	1,0320	2337V200250	5	20	○



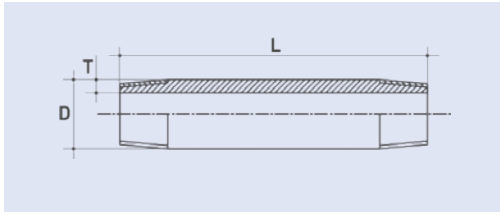
Rohrdoppelnippel Barrel nipple

Ausführung: Stahl verzinkt / steel galvanized

2337V

Abmessung		Baumaße		Gewicht				
Diameter		Dimensions		Weight				
Zoll	D	T	L	kg	Artikelnummer	Tüte	Karton	
Inch					Item No.	Bag	Box	
2"	60,3	3,6	300	1,2770	2337V200300	5	15	○
2"	60,3	3,6	400	1,7206	2337V200400	1	10	○
2"	60,3	3,6	500	2,1630	2337V200500	1	10	○
2 1/2"	76,1	3,6	60	0,2930	2337V212060	1	40	■
2 1/2"	76,1	3,6	70	0,3402	2337V212070	1	35	○
2 1/2"	76,1	3,6	80	0,3910	2337V212080	1	35	■
2 1/2"	76,1	3,6	90	0,4450	2337V212090	1	30	○
2 1/2"	76,1	3,6	100	0,5090	2337V212100	1	30	■
2 1/2"	76,1	3,6	110	0,5550	2337V212110	1	20	○
2 1/2"	76,1	3,6	120	0,6010	2337V212120	1	20	■
2 1/2"	76,1	3,6	130	0,6690	2337V212130	1	20	○
2 1/2"	76,1	3,6	140	0,7360	2337V212140	1	20	○
2 1/2"	76,1	3,6	150	0,9060	2337V212150	1	20	■
2 1/2"	76,1	3,6	160	0,9660	2337V212160	1	15	○
2 1/2"	76,1	3,6	170	1,0460	2337V212170	1	15	○
2 1/2"	76,1	3,6	180	1,1260	2337V212180	1	15	○
2 1/2"	76,1	3,6	200	1,4670	2337V212200	1	15	■
2 1/2"	76,1	3,6	250	1,7190	2337V212250	1	14	○
2 1/2"	76,1	3,6	300	2,0630	2337V212300	1	9	○
2 1/2"	76,1	3,6	400	2,7510	2337V212400	1	5	○
2 1/2"	76,1	3,6	500	3,4380	2337V212500	1	5	○
3"	88,9	4,0	60	0,3160	2337V300060	1	25	■
3"	88,9	4,0	80	0,4210	2337V300080	1	25	■
3"	88,9	4,0	100	0,6000	2337V300100	1	24	■
3"	88,9	4,0	120	0,7960	2337V300120	1	20	■
3"	88,9	4,0	150	0,9530	2337V300150	1	12	■
3"	88,9	4,0	180	1,1440	2337V300180	1	12	○
3"	88,9	4,0	200	1,4110	2337V300200	1	12	■
3"	88,9	4,0	250	1,8760	2337V300250	1	8	○
3"	88,9	4,0	300	2,2040	2337V300300	1	6	○
3"	88,9	4,0	400	2,9400	2337V300400	1	5	○
3"	88,9	4,0	500	3,6700	2337V300500	1	5	○
4"	114,0	4,5	80	0,5640	2337V400080	1	12	○
4"	114,0	4,5	90	0,6090	2337V400090	1	12	○
4"	114,0	4,5	100	0,7500	2337V400100	1	12	■

Gewinde fittings



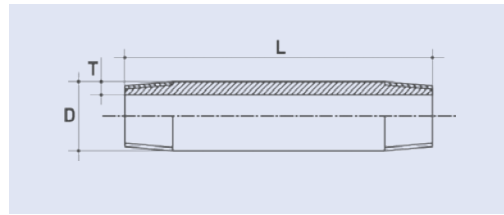
Rohrdoppelnippel Barrel nipple

Ausführung: Stahl verzinkt / steel galvanized

2337V

Abmessung	Baumaße	Gewicht	
Diameter	Dimensions	Weight	

Zoll	D	T	L	kg	Artikelnummer	Tüte	Karton	
Inch					Item No.	Bag	Box	
4"	114,0	4,5	120	0,9180	2337V400120	1	12	■
4"	114,0	4,5	140	1,0710	2337V400140	1	7	○
4"	114,0	4,5	150	1,2030	2337V400150	1	7	■
4"	114,0	4,5	180	1,5960	2337V400180	1	6	○
4"	114,0	4,5	200	1,8440	2337V400200	1	6	■
4"	114,0	4,5	250	2,4970	2337V400250	1	6	○
4"	114,0	4,5	300	2,6770	2337V400300	1	4	○
4"	114,0	4,5	400	3,5700	2337V400400	1	1	○
4"	114,0	4,5	500	4,4600	2337V400500	1	1	○



Rohrdoppelnippel Barrel nipple

Ausführung: Stahl / carbon steel

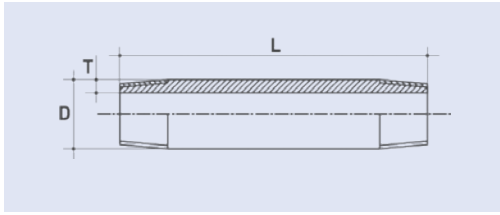
2337

Abmessung		Baumaße		Gewicht					
Diameter		Dimensions		Weight					
Zoll	D	T	L	kg	Artikelnummer	Tüte	Karton		
Inch					Item No.	Bag	Box		
1/8"	10,2	2,0	40	0,0140	2337018040	10	400	○	
1/8"	10,2	2,0	50	0,0180	2337018050	10	400	○	
1/8"	10,2	2,0	60	0,0210	2337018060	10	200	○	
1/8"	10,2	2,0	70	0,0250	2337018070	10	200	○	
1/8"	10,2	2,0	80	0,0280	2337018080	10	200	○	
1/8"	10,2	2,0	90	0,0320	2337018090	10	10	○	
1/8"	10,2	2,0	100	0,0360	2337018100	10	10	○	
1/8"	10,2	2,0	120	0,0450	2337018120	10	10	○	
1/8"	10,2	2,0	140	0,0520	2337018140	10	10	○	
1/8"	10,2	2,0	150	0,0560	2337018150	10	10	○	
1/8"	10,2	2,0	160	0,0600	2337018160	10	50	○	
1/8"	10,2	2,0	180	0,0670	2337018180	10	50	○	
1/8"	10,2	2,0	200	0,0750	2337018200	10	50	○	
1/8"	10,2	2,0	250	0,0940	2337018250	10	25	○	
1/8"	10,2	2,0	300	0,1130	2337018300	10	25	○	
1/8"	10,2	2,0	400	0,1510	2337018400	10	10	○	
1/8"	10,2	2,0	500	0,1880	2337018500	10	10	○	
1/4"	13,5	2,2	30	0,0190	2337014030	10	700	○	
1/4"	13,5	2,2	40	0,0210	2337014040	10	700	■	
1/4"	13,5	2,2	50	0,0280	2337014050	10	400	○	
1/4"	13,5	2,2	60	0,0310	2337014060	10	400	○	
1/4"	13,5	2,2	70	0,0400	2337014070	10	400	○	
1/4"	13,5	2,2	80	0,0470	2337014080	10	400	○	
1/4"	13,5	2,2	90	0,0530	2337014090	10	250	○	
1/4"	13,5	2,2	100	0,0590	2337014100	10	250	■	
1/4"	13,5	2,2	120	0,0710	2337014120	10	250	○	
1/4"	13,5	2,2	140	0,0830	2337014140	10	200	○	
1/4"	13,5	2,2	150	0,0990	2337014150	10	200	○	
1/4"	13,5	2,2	160	0,1060	2337014160	10	150	○	
1/4"	13,5	2,2	180	0,1190	2337014180	10	150	○	
1/4"	13,5	2,2	200	0,1320	2337014200	10	120	○	
1/4"	13,5	2,2	250	0,1650	2337014250	10	80	○	
1/4"	13,5	2,2	300	0,1980	2337014300	10	70	○	
1/4"	13,5	2,2	400	0,2640	2337014400	1	10	○	
1/4"	13,5	2,2	500	0,3300	2337014500	1	10	○	

Gewinde fittings

Alle Maße in mm / All sizes in mm
Technische Änderungen vorbehalten / Technical changes reserved

■ Standard-Lagerartikel / warehouse stock ○ Auftragsbezogene Fertigung / order related production



Rohrdoppelnippel
Barrel nipple

Ausführung: Stahl / carbon steel

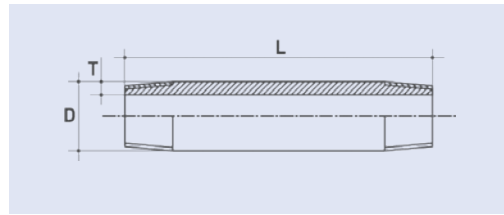
2337

Abmessung	Baumaße	Gewicht	
Diameter	Dimensions	Weight	

Zoll	D	T	L	kg	Artikelnummer	Tüte	Karton	
Inch					Item No.	Bag	Box	
3/8"	17,2	2,3	30	0,0230	2337038030	10	800	○
3/8"	17,2	2,3	40	0,0310	2337038040	10	700	■
3/8"	17,2	2,3	50	0,0400	2337038050	10	400	○
3/8"	17,2	2,3	60	0,0460	2337038060	10	400	■
3/8"	17,2	2,3	70	0,0500	2337038070	10	400	○
3/8"	17,2	2,3	80	0,0570	2337038080	10	400	■
3/8"	17,2	2,3	90	0,0700	2337038090	10	250	○
3/8"	17,2	2,3	100	0,0880	2337038100	10	250	■
3/8"	17,2	2,3	110	0,0920	2337038110	10	250	○
3/8"	17,2	2,3	120	0,0960	2337038120	10	250	■
3/8"	17,2	2,3	140	0,1240	2337038140	10	200	○
3/8"	17,2	2,3	150	0,1290	2337038150	10	200	■
3/8"	17,2	2,3	160	0,1380	2337038160	10	150	○
3/8"	17,2	2,3	180	0,1550	2337038180	10	150	○
3/8"	17,2	2,3	200	0,1810	2337038200	10	120	■
3/8"	17,2	2,3	250	0,2260	2337038250	10	80	○
3/8"	17,2	2,3	300	0,2730	2337038300	10	70	○
3/8"	17,2	2,3	400	0,3640	2337038400	1	10	○
3/8"	17,2	2,3	500	0,4450	2337038500	1	10	○
1/2"	21,3	2,6	30	0,0250	2337012030	10	500	○
1/2"	21,3	2,6	40	0,0330	2337012040	10	500	■
1/2"	21,3	2,6	50	0,0470	2337012050	10	500	○
1/2"	21,3	2,6	60	0,0570	2337012060	10	500	■
1/2"	21,3	2,6	70	0,0700	2337012070	10	400	○
1/2"	21,3	2,6	80	0,0780	2337012080	10	400	■
1/2"	21,3	2,6	90	0,0900	2337012090	10	250	○
1/2"	21,3	2,6	100	0,1020	2337012100	10	250	■
1/2"	21,3	2,6	110	0,1150	2337012110	10	250	○
1/2"	21,3	2,6	120	0,1280	2337012120	10	200	■
1/2"	21,3	2,6	130	0,1410	2337012130	10	150	○
1/2"	21,3	2,6	140	0,1540	2337012140	10	150	○
1/2"	21,3	2,6	150	0,1640	2337012150	10	150	■
1/2"	21,3	2,6	160	0,1750	2337012160	10	150	○
1/2"	21,3	2,6	170	0,1860	2337012170	10	120	○
1/2"	21,3	2,6	180	0,1960	2337012180	10	120	○

Alle Maße in mm / All sizes in mm
Technische Änderungen vorbehalten / Technical changes reserved

■ Standard-Lagerartikel / warehouse stock ○ Auftragsbezogene Fertigung / order related production



Rohrdoppelnippel Barrel nipple

Ausführung: Stahl / carbon steel

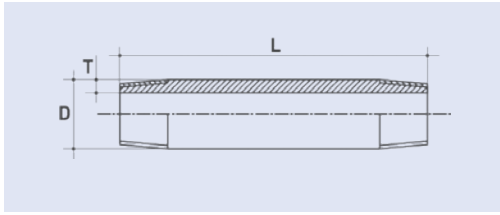
2337

Abmessung		Baumaße		Gewicht					
Diameter		Dimensions		Weight					
Zoll	D	T	L	kg	Artikelnummer	Tüte	Karton		
Inch					Item No.	Bag	Box		
1/2"	21,3	2,6	200	0,2130	2337012200	10	120	■	
1/2"	21,3	2,6	250	0,2540	2337012250	10	70	○	
1/2"	21,3	2,6	300	0,3120	2337012300	10	60	○	
1/2"	21,3	2,6	400	0,4330	2337012400	1	10	○	
1/2"	21,3	2,6	500	0,5890	2337012500	1	10	○	
3/4"	26,9	2,6	30	0,0350	2337034030	10	500	○	
3/4"	26,9	2,6	40	0,0460	2337034040	10	400	■	
3/4"	26,9	2,6	50	0,0570	2337034050	10	300	○	
3/4"	26,9	2,6	60	0,0750	2337034060	10	300	■	
3/4"	26,9	2,6	70	0,0810	2337034070	10	300	○	
3/4"	26,9	2,6	80	0,1040	2337034080	10	250	■	
3/4"	26,9	2,6	90	0,1190	2337034090	10	180	○	
3/4"	26,9	2,6	100	0,1350	2337034100	10	180	■	
3/4"	26,9	2,6	110	0,1450	2337034110	10	150	○	
3/4"	26,9	2,6	102	0,1540	2337034102	10	150	○	
3/4"	26,9	2,6	130	0,1700	2337034130	10	130	○	
3/4"	26,9	2,6	140	0,1850	2337034140	10	100	○	
3/4"	26,9	2,6	150	0,2080	2337034150	10	100	■	
3/4"	26,9	2,6	160	0,2220	2337034160	10	100	○	
3/4"	26,9	2,6	170	0,2380	2337034170	10	150	○	
3/4"	26,9	2,6	180	0,2530	2337034180	10	70	○	
3/4"	26,9	2,6	200	0,2680	2337034200	10	70	■	
3/4"	26,9	2,6	250	0,3570	2337034250	10	70	○	
3/4"	26,9	2,6	300	0,4560	2337034300	10	60	○	
3/4"	26,9	2,6	400	0,6080	2337034400	1	10	○	
3/4"	26,9	2,6	500	0,7350	2337034500	1	10	○	
1"	33,7	3,2	30	0,0460	2337100030	10	300	○	
1"	33,7	3,2	40	0,0610	2337100040	10	300	■	
1"	33,7	3,2	50	0,0840	2337100050	10	250	○	
1"	33,7	3,2	60	0,1060	2337100060	10	200	■	
1"	33,7	3,2	70	0,1290	2337100070	10	150	○	
1"	33,7	3,2	80	0,1500	2337100080	10	150	■	
1"	33,7	3,2	90	0,1740	2337100090	10	100	○	
1"	33,7	3,2	100	0,1870	2337100100	10	100	○	
1"	33,7	3,2	110	0,2100	2337100110	10	80	○	

Gewinde fittings

Alle Maße in mm / All sizes in mm
Technische Änderungen vorbehalten / Technical changes reserved

■ Standard-Lagerartikel / warehouse stock ○ Auftragsbezogene Fertigung / order related production



Rohrdoppelnippel
Barrel nipple

Ausführung: Stahl / carbon steel

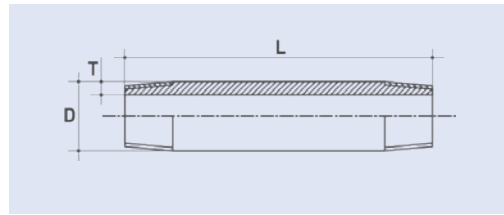
2337

Abmessung	Baumaße	Gewicht	
Diameter	Dimensions	Weight	

Zoll	D	T	L	kg	Artikelnummer	Tüte	Karton	
Inch					Item No.	Bag	Box	
1"	33,7	3,2	120	0,2330	2337100120	10	80	■
1"	33,7	3,2	130	0,2590	2337100130	10	60	○
1"	33,7	3,2	140	0,2840	2337100140	10	50	○
1"	33,7	3,2	150	0,290	2337100150	10	50	■
1"	33,7	3,2	160	0,3180	2337100160	10	50	○
1"	33,7	3,2	170	0,3440	2337100170	10	50	○
1"	33,7	3,2	180	0,3700	2337100180	10	50	○
1"	33,7	3,2	200	0,4170	2337100200	10	50	■
1"	33,7	3,2	250	0,5100	2337100250	10	40	○
1"	33,7	3,2	300	0,6290	2337100300	10	40	○
1"	33,7	3,2	400	0,8760	2337100400	1	10	○
1"	33,7	3,2	500	1,1130	2337100500	1	10	○
1 1/4"	42,4	3,2	30	0,0570	2337114030	5	140	○
1 1/4"	42,4	3,2	40	0,0760	2337114040	5	140	■
1 1/4"	42,4	3,2	50	0,0950	2337114050	5	120	○
1 1/4"	42,4	3,2	60	0,1220	2337114060	5	100	■
1 1/4"	42,4	3,2	70	0,1530	2337114070	5	80	○
1 1/4"	42,4	3,2	80	0,1780	2337114080	5	80	■
1 1/4"	42,4	3,2	90	0,2220	2337114090	5	80	○
1 1/4"	42,4	3,2	100	0,2370	2337114100	5	60	■
1 1/4"	42,4	3,2	110	0,2740	2337114110	5	60	○
1 1/4"	42,4	3,2	120	0,3100	2337114120	5	60	■
1 1/4"	42,4	3,2	130	0,3340	2337114130	5	50	○
1 1/4"	42,4	3,2	140	0,3580	2337114140	5	50	○
1 1/4"	42,4	3,2	150	0,3820	2337114150	5	40	■
1 1/4"	42,4	3,2	160	0,4060	2337114160	5	40	○
1 1/4"	42,4	3,2	170	0,4460	2337114170	5	30	○
1 1/4"	42,4	3,2	180	0,4860	2337114180	5	30	○
1 1/4"	42,4	3,2	200	0,5400	2337114200	5	30	■
1 1/4"	42,4	3,2	250	0,6750	2337114250	5	30	○
1 1/4"	42,4	3,2	300	0,8800	2337114300	5	20	○
1 1/4"	42,4	3,2	400	1,0640	2337114400	1	10	○
1 1/4"	42,4	3,2	500	1,3470	2337114500	1	10	○
1 1/2"	48,3	3,2	40	0,0910	2337112040	5	150	■
1 1/2"	48,3	3,2	50	0,1140	2337112050	5	120	○

Alle Maße in mm / All sizes in mm
Technische Änderungen vorbehalten / Technical changes reserved

■ Standard-Lagerartikel / warehouse stock ○ Auftragsbezogene Fertigung / order related production



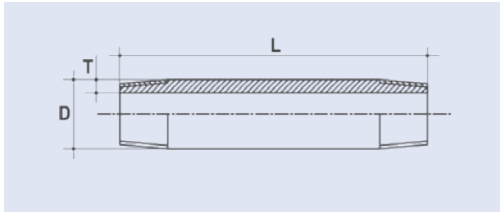
Rohrdoppelnippel Barrel nipple

Ausführung: Stahl / carbon steel

2337

Abmessung		Baumaße		Gewicht				
Diameter		Dimensions		Weight				
Zoll	D	T	L	kg	Artikelnummer	Tüte	Karton	
Inch					Item No.	Bag	Box	
1 1/2"	48,3	3,2	60	0,1510	2337112060	5	120	■
1 1/2"	48,3	3,2	70	0,1760	2337112070	5	100	○
1 1/2"	48,3	3,2	80	0,2210	2337112080	5	80	■
1 1/2"	48,3	3,2	90	0,2760	2337112090	5	80	○
1 1/2"	48,3	3,2	100	0,3200	2337112100	5	70	■
1 1/2"	48,3	3,2	110	0,3350	2337112110	5	60	○
1 1/2"	48,3	3,2	120	0,3490	2337112120	5	60	■
1 1/2"	48,3	3,2	130	0,3970	2337112130	5	50	○
1 1/2"	48,3	3,2	140	0,4450	2337112140	5	50	○
1 1/2"	48,3	3,2	150	0,4540	2337112150	5	50	■
1 1/2"	48,3	3,2	160	0,4840	2337112160	5	50	○
1 1/2"	48,3	3,2	170	0,5010	2337112170	5	40	○
1 1/2"	48,3	3,2	180	0,5180	2337112180	5	40	○
1 1/2"	48,3	3,2	200	0,6130	2337112200	5	40	■
1 1/2"	48,3	3,2	250	0,8170	2337112250	5	30	○
1 1/2"	48,3	3,2	300	0,9470	2337112300	5	25	○
1 1/2"	48,3	3,2	400	1,2940	2337112400	1	10	○
1 1/2"	48,3	3,2	500	1,6180	2337112500	1	10	○
2"	60,3	3,6	40	0,1310	2337200040	5	100	■
2"	60,3	3,6	50	0,1630	2337200050	5	60	○
2"	60,3	3,6	60	0,1960	2337200060	5	60	■
2"	60,3	3,6	70	0,2400	2337200070	5	60	○
2"	60,3	3,6	80	0,2880	2337200080	5	60	■
2"	60,3	3,6	90	0,3670	2337200090	5	60	○
2"	60,3	3,6	100	0,3880	2337200100	5	50	■
2"	60,3	3,6	110	0,4150	2337200110	5	40	○
2"	60,3	3,6	120	0,4420	2337200120	5	40	■
2"	60,3	3,6	130	0,4902	2337200130	5	40	○
2"	60,3	3,6	140	0,5420	2337200140	5	40	○
2"	60,3	3,6	150	0,5750	2337200150	5	30	■
2"	60,3	3,6	160	0,6130	2337200160	5	30	○
2"	60,3	3,6	170	0,6400	2337200170	5	25	○
2"	60,3	3,6	180	0,6660	2337200180	5	25	○
2"	60,3	3,6	200	0,8480	2337200200	5	25	■
2"	60,3	3,6	250	1,0320	2337200250	5	20	○

Gewinde fittings



Rohrdoppelnippel
Barrel nipple

Ausführung: Stahl / carbon steel

2337

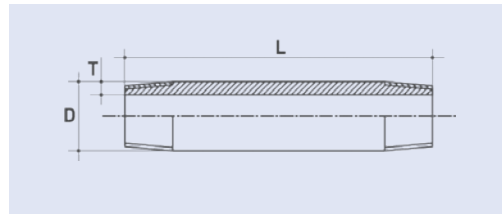
Abmessung	Baumaße	Gewicht	
Diameter	Dimensions	Weight	

Zoll	D	T	L	kg	Artikelnummer	Tüte	Karton	
Inch					Item No.	Bag	Box	
2"	60,3	3,6	300	1,2770	2337200300	5	15	○
2"	60,3	3,6	400	1,7260	2337200400	1	10	○
2"	60,3	3,6	500	2,1630	2337200500	1	10	○
2 1/2"	76,1	3,6	60	0,2930	2337212060	1	40	■
2 1/2"	76,1	3,6	70	0,3420	2337212070	1	25	○
2 1/2"	76,1	3,6	80	0,3910	2337212080	1	35	■
2 1/2"	76,1	3,6	90	0,4450	2337212090	1	30	○
2 1/2"	76,1	3,6	100	0,5090	2337212100	1	30	■
2 1/2"	76,1	3,6	110	0,5550	2337212110	1	20	○
2 1/2"	76,1	3,6	120	0,6010	2337212120	1	20	■
2 1/2"	76,1	3,6	130	0,6690	2337212130	1	20	○
2 1/2"	76,1	3,6	140	0,7360	2337212140	1	20	○
2 1/2"	76,1	3,6	150	0,9060	2337212150	1	20	■
2 1/2"	76,1	3,6	160	0,9660	2337212160	1	15	○
2 1/2"	76,1	3,6	170	1,0460	2337212170	1	15	○
2 1/2"	76,1	3,6	180	1,1260	2337212180	1	15	○
2 1/2"	76,1	3,6	200	1,4670	2337212200	1	15	■
2 1/2"	76,1	3,6	250	1,7190	2337212250	1	14	○
2 1/2"	76,1	3,6	300	2,0630	2337212300	1	9	○
2 1/2"	76,1	3,6	400	2,7510	2337212400	1	5	○
2 1/2"	76,1	3,6	500	3,4380	2337212500	1	5	○
3"	88,9	4,0	60	0,3160	2337300060	1	25	■
3"	88,9	4,0	80	0,4210	2337300080	1	25	○
3"	88,9	4,0	90	0,5130	2337300090	1	24	○
3"	88,9	4,0	100	0,6000	2337300100	1	24	■
3"	88,9	4,0	120	0,7960	2337300120	1	20	■
3"	88,9	4,0	140	0,9290	2337300140	1	12	○
3"	88,9	4,0	150	0,9530	2337300150	1	12	■
3"	88,9	4,0	160	1,0170	2337300160	1	12	○
3"	88,9	4,0	180	1,1440	2337300180	1	12	○
3"	88,9	4,0	200	1,4110	2337300200	1	12	■
3"	88,9	4,0	250	1,8760	2337300250	1	8	○
3"	88,9	4,0	300	2,2040	2337300300	1	6	○
3"	88,9	4,0	400	2,9400	2337300400	1	5	○
3"	88,9	4,0	500	3,6700	2337300500	1	5	○

Alle Maße in mm / All sizes in mm

Technische Änderungen vorbehalten / Technical changes reserved

■ Standard-Lagerartikel / warehouse stock ○ Auftragsbezogene Fertigung / order related production



Rohrdoppelnippel Barrel nipple

Ausführung: Stahl / carbon steel

2337

Abmessung		Baumaße		Gewicht				
Diameter		Dimensions		Weight				
Zoll	D	T	L	kg	Artikelnummer	Tüte	Karton	
Inch					Item No.	Bag	Box	
4"	114,0	4,5	80	0,5640	2337400080	1	12	○
4"	114,0	4,5	90	0,6090	2337400090	1	12	○
4"	114,0	4,5	100	0,7500	2337400100	1	12	■
4"	114,0	4,5	120	0,9180	2337400120	1	12	■
4"	114,0	4,5	140	1,0710	2337400140	1	7	○
4"	114,0	4,5	150	1,2030	2337400150	1	7	○
4"	114,0	4,5	160	1,2830	2337400160	1	6	○
4"	114,0	4,5	180	1,5960	2337400180	1	6	○
4"	114,0	4,5	200	1,8440	2337400200	1	6	■
4"	114,0	4,5	250	2,4970	2337400250	1	6	○
4"	114,0	4,5	300	2,6770	2337400300	1	4	○
4"	114,0	4,5	400	3,5700	2337400400	1	1	○
4"	114,0	4,5	500	4,4600	2337400500	1	1	○

Technische Informationen / Technical Informations

Whitworth-Rohrgewinde nach DIN EN 10226-1 (alte DIN 2999)

Unsere Gewindefittings werden standardmäßig mit Gewinde nach EN 10226 Teil 1 gefertigt. Diese Norm ist identisch mit den Normen SMS 295 / BS 21 / VSM 51100 / DS 8 / SFS 2118 / NS 983. Alle Gewinde dieser Norm sind außen konisch (Kurzzeichen R) und innen zylindrisch (Kurzzeichen Rp).

Whitworth-Threads in accordance with DIN EN 10226-1 (old DIN 2999)

Our threaded fittings are supplied with the thread in accordance with EN 10226 part 1, as standard manufacturing. This is also in line with standards SMS 295 / BS 21 / VSM 51100 / DS 8 / SFS 2118 / NS 983. All threads manufactured to this standard are conical on the outside (sign R) and cylindrical on the inside (sign Rp).

Rohrgewinde nach ISO 228-1

Unsere Gewindefittings 309 Rohrnippel, 327 6 kt. Mutter und 33116 Verschlusschraube werden mit Gewinde nach ISO 228 Teil 1 gefertigt. Alle Gewinde dieser Norm sind außen und innen zylindrisch (Kurzzeichen G).

Thread in accordance with ISO 228-1

Our threaded fittings 309 running nipple, 327 hex. nut and 33116 hex plug are supplied with the thread in accordance with ISO 228 part 1. All threads manufactured to this standard are cylindrical on the outside (sign G) and cylindrical on the inside (sign G).

NPT-Rohrgewinde

Unsere Gewindefittings sind auch mit NPT-Gewinde lieferbar.

NPT-Pipe-thread

Our threaded fittings are also with NPT-thread available.

Druck- und Temperaturgrenzen

Für unsere Gewindefittings empfehlen wir nachfolgenden Nenndruck:

Pressure- and temperature limits

We recommend for our threaded fittings following pressure:

Präzisionsfeinwachsguss Werkstoff 1.4408 (AISI 316)

Precision investment casting (Material AISI 316)

				NORMAL	LIGHT
NW / Diam.	Zoll / Inch			ND + 20°C	ND + 20°C
6 - 50	1/8" - 2"			20 bar	10 bar
65 - 100	2 1/2" - 4"			20 bar	10 bar
125 - 150	5" - 6"			20 bar	10 bar

Rohrdrehteile Werkstoff 1.4307 (304L) 1.4541 (AISI 321) 1.4404 (316L) oder 1.4571 (AISI 316Ti)

Pipe threaded fittings 1.4307 (304L) 1.4541 (AISI 321) 1.4404 (316L) oder 1.4571 (AISI 316Ti)

NW / Diam.	Zoll / Inch	ND + 20°C
6 - 50	1/8" - 2"	50 bar
65 - 100	2 1/2" - 4"	50 bar
125 - 150	5" - 6"	40 bar

Alle Druckangaben sind ohne Gewähr. Wir empfehlen nach der Montage eine Druck- und Festigkeitsprobe vor Ort.

All pressure rates are without any guarantee. We recommend to carry out a pressure and leak test after installation.

EN 10226 / Nutzbare Gewindelängen bei kegl. Außengewinde

Whitworth-Threads acc. EN 10226 / Usable length of taper external threads

Abm./size	1/8"	1/4"	3/8"	1/2"	3/4"	1"	1 1/4"	1 1/2"	2"	2 1/2"	3"	4"
mm	6,5	9,7	10,1	13,2	14,5	16,8	19,1	19,1	23,4	26,7	29,8	35,8

Rohrabmessungen für Gewindebearbeitung nach DIN EN ISO 1127

Tubes, medium weight suitable for screwing acc. DIN EN ISO 1127

Abm./size	1/8"	1/4"	3/8"	1/2"	3/4"	1"	1 1/4"	1 1/2"	2"	2 1/2"	3"	4"
DN	6	8	10	15	20	25	32	40	50	65	80	100
ä. Durchm. od. mm	10,2	13,5	17,2	21,3	26,9	33,7	42,4	48,4	60,3	76,1	88,9	114,3
Wd. /Thickn. mm	2,0	2,3	2,3	2,6	2,6	3,2	3,2	3,2	3,6	3,6	4,0	4,5

Abnahmezeugnisse

Gewindefittings aus Rohr- und Stabstahlherstellung (308/309/310/333/334)
 Werkstoff 1.4307 (AISI 304L), 1.4541 (AISI 321), 1.4404 (AISI 316L) und 1.4571 (AISI 316Ti)
 sind mit einem APZ nach EN 10204 3.1, für das Vormaterial belegbar.

Test Certificates

Threaded fittings manufactured from pipes and bars (308/309/310/333/334)
 Material AISI 304L, AISI 321, AISI 316L and AISI 316Ti
 available with a test certificate acc. to EN 10204 3.1, for starting material.

Sonderanfertigung

Wir fertigen sämtliche Sonderausführungen nach Ihren Zeichnungen oder Vorgaben auch in Sonderqualitäten.

Special quality items

We also manufacture special fittings according to your drawing or specification in the special qualities you require.

GEWINDEABDICHTUNGEN

Thread sealing

PTFE-Band/GoldexBand



PTFE-Gewindedichtband für Kunststoff- und Metallgewinde

- Geeignet zur Verwendung bei allen Sanitär- und Heizungskreisläufen im Kalt- und Warmwasserbereich
- DVGW-geprüft (DIN EN 751-3)

Einsatzbereich Temperatur: -60 °C bis +260 °C **Max. Druck:** 20 bar

FRp; DN ≤ 10 / GRp: 10 ≤ DN ≤ 50

PTFE-GoldexBand für Kunststoff- und Metallgewinde

- DVGW-geprüft (DIN EN 751-3) und BAM-Zulassung
- DIN 30660 KTW für Erdgas, Sauerstoff, Laugen, Chemikalien, Öl, Wasser, Benzin
- FDA-konform

Einsatzbereich Temperatur: bis +260 °C **Max. Druck:** 30 bar

bei Sauerstoff (flüssig + gasförmig): bis +60 °C **Max. Druck:** 40 bar

Beschreibung	Artikelnummer
FRp (Dichte 60 g/m²)	FERMIT24010
GRp (Dichte 100 g/m²)	FERMIT24011
GoldexBand (Dichte 142 g/m²)	FERMIT33234

PTFE-thread sealing tape for metal threads

- Application in all sanitary and heating circuits in the hot and cold water areas.
- DVGW-tested (DIN EN 751-3)

Temperature range: -60 °C to 260 °C **pressure:** 20 bar

FRp; DN ≤ 10 / GRp: 10 ≤ DN ≤ 50

PTFE-Goldextape

- DVGW (DIN EN 751-3) and BAM tested and approved
- DIN 30660 KTW for natural gas, oxygen, lye, chemicals, oil, water, gasoline and so on

FDA-conform

Temperature range: to + 260 °C **pressure:** 30 bar

for oxygen (Liquid and gaseous) to + 60 °C **pressure:** 40 bar

Description	Item-No.
FRp (density 60 g/m²)	FERMIT24010
GRp (density 100 g/m²)	FERMIT24011
GoldexBand (density 142 g/m²)	FERMIT33234

GEWINDEABDICHTUNGEN

Thread sealing

PTFE-Gewindedichtfaden (bis 240 °C)



PTFE-Gewindedichtfaden für Kunststoff- und Metallgewinde

- DVGW-geprüft für Gas (DIN EN 751-3 FRp/GRp), (DIN 30660, Prüfung bis 100 bar mit Gasen der 1.-3. Familie und mit Heißwasser (NV-5143BP0261))
- Trinkwasserprüfung gemäß KTW-Empfehlungen des Bundesgesundheitsamtes
- Rückdrehung bis 45 Grad getestet und zertifiziert
- WRC Zulassung für Großbritannien (Ref. 0212515)
- ASTM F423 geprüft für Dampf- und Kaltwasserzyklustest
- BAM-geprüft (für Sauerstoff, gasförmig: bis 30 bar / +100 °C, Anwendung mit Gleitmittel); flüssig: bis 30 bar / +100 °C, Anwendung ohne Gleitmittel)
- Resistent gegen Lösungsmittel, Säuren und aggressive Chemikalien, Pilz-, Schimmel- und Bakterienbefall, enzymatische und mikrobiologische Angriffe, Oxidation.
- UL listed: Dichtungsmaterial 19BN File MH26734, bis max. 1 1/2", für Rohrleitungen in Verbindung mit Benzin, Petroleum, Butan, Naphta, Gas (<300 psig)
- KIWA GASTEC Qa (NL): norm. 31, Klasse „20“
- Für Solarinstallationen geeignet

Einsatzbereich Temperatur: -200 °C bis +240 °C

Max. Druck: 30 bar / 100 °C bei Sauerstoff
100 bar bei Heißwasser

Beschreibung	Artikelnummer
Gewindedichtfaden 175 m	FERMIT24013

GEWINDEABDICHTUNGEN

Thread sealing

PTFE Pipe Sealing Thread (up to +240 °C)



FERMIT PTFE pipe sealing thread

- DIN DVGW for gas and water installations according to EN 751-3 FRp and GRp and DIN 30660 (NV-5143BP0261), tested & approved up to 100 bar pressure in accordance with EN 751-3 for gases of the 1st, 2nd and 3rd family and for hot water
- DIN DVGW tested & approved for pipe adjustments up to 45°, for hot, cold and drinking water in accordance with KTW recommendations of the German Health Ministry
- WRAS listed product for U.K. Water Regulations Advisory Scheme for use with hot and cold water (Ref. 0212515)
- ASTM F423 Steam & Cold Water Cycle Test – passed
- BAM tested & approved for use with liquid oxygen at 30 bar and 100 °C (use without installation aid, II-2742/2004E)
- UL Listed Seal Material 10BN File MH26734 according to Outline 1321 for use in assemblies handling gasoline, petroleum oils, naphta, propane, butane, benzene, kerosene and natural gas (<300 psig)
- KIWA GASTEC Qa (NL): norm. 31, class "20"
- Absolutely chemical resistant to most aggressive chemicals, solvents, fuels and acids, completely resistant to surface fouling, oxidation, embrittlement fungal or bacterial growth, enzymatic or microbiological attack
- also suitable for solar installations

Temperature range: -200 °C to +240 °C

pressure: 30 bar / 100 °C for oxygen
100 bar for hot water

Description	Item-No.
pipe sealing thread 175 m	FERMIT24013

GEWINDEABDICHTUNGEN

Thread sealing

NEO-FERMIT UNIVERSAL



Gewindedichtungspaste für metallene Gewindeverbindungen in Verbindung mit Hanf

- Geeignet für Gas und Trinkwasser in der Hausinstallation
- DVGW-geprüft (DIN EN 751-2 Arp & DIN 30660) für Deutschland, Österreich, Schweiz, Dänemark
- Für alle Gas-Arten, einschließlich Erdgas und Flüssiggas (in der Gasphase)

Einsatzbereich Wasser: **Temperaturbereich:** 0° bis 95 °C **Max. Druck:** 16 bar
 Einsatzbereich Heizung: **Temperaturbereich:** 0° bis 130 °C **Max. Druck:** 7 bar
 Einsatzbereich Gas: **Temperaturbereich:** -20 °C bis 70 °C **Max. Druck:** 5 bar

Beschreibung	Artikelnummer
Neo-Fermit Universal 150 g Tube	FERMIT01002



For metal threaded connections in conjunction with hemp.

- suitable for gas and drinking water in domestic equipment installation.
- DVGW (DIN EN 751-2 Arp & DIN 30660) approved for Germany, Austria, Switzerland and Denmark
- for all types of gas including natural gas and liquefied petroleum gas in the gaseous phase

Area of use Water: **Temperature range:** 0° to 95 °C **pressure:** 16 bar
 Area of use Heating: **Temperature range:** 0° to 130 °C **pressure:** 7 bar
 Area of use Gas: **Temperature range:** -20 °C to 70 °C **pressure:** 5 bar

Description	Item-No.
Neo-Fermit Universal 150 g tube	FERMIT01002

GEWINDEABDICHTUNGEN

Thread sealing

HANF-ERSATZ



Mazzoni rein Hanf-Ersatz Super (Premium-Qualität)

- Für die Verwendung zusammen mit Dichtungspasten Neo-Fermit Universal, Fermit-Spezial, Hochdruck-Fermit und Solar-Fermit. Verbessert die Stabilität der Verbindung unter Druck.

Temperaturbeständigkeit: bis 140 °C

Beschreibung	Artikelnummer
HANF-Ersatz Super 200 g Zopf	FERMIT25713

Hemp-Seal



Mazzoni super-hemp equivalent (Premium quality)

- Use together with the sealing pastes Neo Fermit Universal, Fermit-Spezial, Hochdruck-Fermit and Solar-Fermit. Improves the stability of the connection under pressure.

Temperature resistance: to +140 °C

Description	Item-No.
Hemp equivalent 200 g tress	FERMIT25713