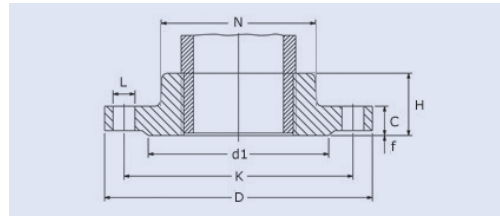


Gewindeflansche Screwed flanges



DIN EN 1092-1:2013-04 Typ 13 PN 16 - PN 40

Dichtfläche Form B1 / Raised face type B1

Rohr-Anschlussmaße	Flansch	Schrauben	Gewicht	Werkstoff
Tube	Flange	Drilling	Weight	Material

	DN	Gewinde	d1	N	H	f	D	C	K	Anzahl	Gewinde	L	kg	Artikelnummer	1.4307	1.4541	1.4571	1.4404
PN 10/16/25/40	10	3/8	40	30,0	22	2	90	16	60	4	M 12	14	0,65	109213XX040010	○	■	○	○
	15	1/2	45	35,0	22	2	95	16	65	4	M 12	14	0,72	109213XX040015	○	■	■	○
	20	3/4	58	45,0	26	2	105	18	75	4	M 12	14	1,04	109213XX040020	○	■	■	○
	25	1	68	52,0	28	2	115	18	85	4	M 12	14	1,25	109213XX040025	○	■	■	○
	32	1 1/4	78	60,0	30	2	140	18	100	4	M 16	18	1,81	109213XX040032	○	■	■	○
	40	1 1/2	88	70,0	32	3	150	18	110	4	M 16	18	2,06	109213XX040040	○	■	■	○
PN 10/16	50	2	102	84,0	28	3	165	18	125	4	M 16	18	2,39	109213XX016050	○	■	■	○
	65	2 1/2	122	104,0	32	3	185	18	145	8a*	M 16	18	2,97	109213XX016065	○	■	■	○
	80	3	138	118,0	34	3	200	20	160	8	M 16	18	3,78	109213XX016080	○	■	■	○
	100	4	158	140,0	40	3	220	20	180	8	M 16	18	4,38	109213XX016100	○	■	■	○
	125	5	188	168,0	44	3	250	22	210	8	M 16	18	6,07	109213XX016125	○	■	■	○
	150	6	212	195,0	44	3	285	22	240	8	M 20	22	7,24	109213XX016150	○	■	■	○

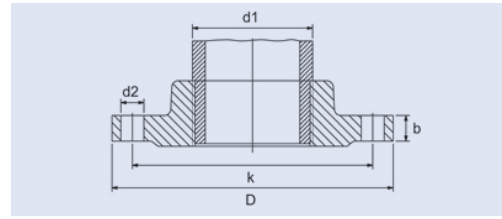
* (a) vom Besteller anzugeben / to be specified by purchaser

Alle Maße in mm / All sizes in mm

■ Standard-Lagerartikel / warehouse stock ○ Auftragsbezogene Fertigung / order related production

Artikelcodierung: XX steht für Werkstoff. z.B. 1.4541="41", 1.4571="71"
Item code: XX means material. For example 1.4541="41", 1.4571="71"

Gewindeflansche Screwed flanges



DIN 2566 PN 10/16

Rohr-Anschlussmaße	Flansch	Schrauben	Gewicht	Werkstoff
Tube	Flange	Drilling	Weight	Material

DN	d1	Whitworth Rohrgewinde DIN 2999 Thread	D	b	k	Anzahl Number	Gewinde Thread	d2	kg	Artikelnummer Item No.	1.4307	1.4541	1.4571	1.4404
6	10,2	R 1/8	75	12	50	4	M 10	11	0,33	2566XX006	○	○	○	○
8	13,5	R 1/4	80	12	55	4	M 10	11	0,38	2566XX008	○	○	○	○
10	17,2	R 3/8	90	14	60	4	M 12	14	0,54	2566XX010	○	○	■	○
15	21,3	R 1/2	95	14	65	4	M 12	14	0,61	2566XX015	○	○	■	○
20	26,9	R 3/4	105	16	75	4	M 12	14	0,91	2566XX020	○	○	■	○
25	33,7	R 1	115	16	85	4	M 12	14	1,10	2566XX025	○	○	■	○
32	42,4	R 1 1/4	140	16	100	4	M 16	18	1,60	2566XX032	○	○	■	○
40	48,3	R 1 1/2	150	16	110	4	M 16	18	1,78	2566XX040	○	○	■	○
50	60,3	R 2	165	18	125	4	M 16	18	2,43	2566XX050	○	○	■	○
65	76,1	R 2 1/2	185	18	145	4	M 16	18	3,18	2566XX065	○	○	■	○
80	88,9	R 3	200	20	160	8	M 16	18	4,12	2566XX080	○	○	■	○
100	114,3	R 4	220	20	180	8	M 16	18	4,47	2566XX100	○	○	■	○

Alle Maße in mm / All sizes in mm
 Artikelcodierung: XX steht für Werkstoff. z.B. 1.4541="41", 1.4571="71"
 Item code: XX means material. For example 1.4541="41", 1.4571="71"

■ Standard-Lagerartikel / warehouse stock ○ Auftragsbezogene Fertigung / order related production