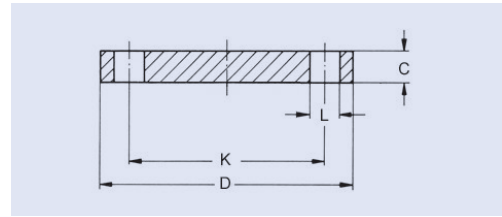
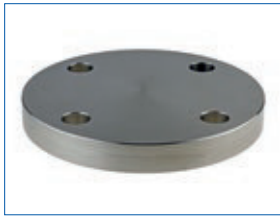


Blindflansche Blind flanges



DIN EN 1092-1:2013-04 Typ 05 PN 10

Dichtfläche Form A / Flat face form A

Rohr-Anschlussmaße	Flansch	Schrauben	Gewicht	Werkstoff			
Tube	Flange	Drilling	Weight	Material			

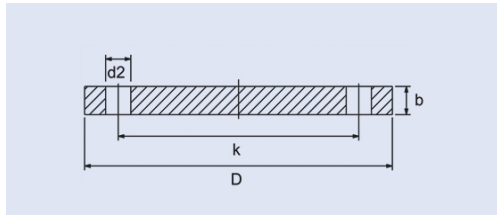
DN	D	C	K	Anzahl	Gewinde	L	kg	Artikelnummer	1.4307	1.4541	1.4571	1.4404
				Number	Thread			Item No.				
10												
bis	Maße wie PN 40											
40												
50												
bis	Maße wie PN 16											
150												
200	340	24	295	8	M 20	22	16,50	109205XX010200	○	■	■	○
250	395	26	350	12	M 20	22	24,10	109205XX010250	○	■	■	○
300	445	26	400	12	M 20	22	30,80	109205XX010300	○	■	■	○
350	505	26	460	16	M 20	22	39,60	109205XX010350	○	■	■	○
400	565	26	515	16	M 24	26	49,40	109205XX010400	○	■	■	○
450	615	28	565	20	M 24	26	63,00	109205XX010450	○	■	■	○
500	670	28	620	20	M 24	26	75,20	109205XX010500	○	■	■	○
600	780	34	725	20	M 27	30	124,00	109205XX010600	○	○	○	○
700	895	38	840	24	M 27	30	183,00	109205XX010700	○	○	○	○
800	1015	48	950	24	M 30	33	297,00	109205XX010800	○	○	○	○
900	1115	50	1050	28	M 30	33	374,00	109205XX010900	○	○	○	○
1000	1230	54	1160	28	M 33	36	492,00	109205XX0101000	○	○	○	○
1200	1455	66	1380	32	M 36	39	842,00	109205XX0101200	○	○	○	○

Alle Maße in mm / All sizes in mm

■ Standard-Lagerartikel / warehouse stock ○ Auftragsbezogene Fertigung / order related production

Artikeldcodierung: XX steht für Werkstoff. z.B. 1.4541="41", 1.4571="71"
Item code: XX means material. For example 1.4541="41", 1.4571="71"

Blindflansche Blind flanges



Reduzierte Blattstärke

ähnlich DIN EN 1092-1:2013-04 Typ 05 PN 10

Reduced thickness

analog to DIN EN 1092-1:2013-04 type 05 PN 10

Dichtfläche Form A / Flat face type A

Rohr-Anschlussmaße	Flansch	Schrauben	Gewicht	Werkstoff			
Tube	Flange	Drilling	Weight	Material			

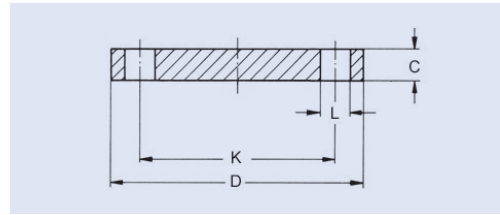
DN	D	b	k	Anzahl		Gewinde	d2	kg	Artikelnummer	1.4307	1.4541	1.4571	1.4404
				Number	Thread								
200	340	12	295	8	M 20	22	8,27	109205XX010200B12	○	○	■	○	
200	340	15	295	8	M 20	22	10,40	109205XX010200B15	○	○	■	○	
250	395	12	350	12	M 20	22	11,20	109205XX010250B12	○	○	○	○	
250	395	15	350	12	M 20	22	14,00	109205XX010250B15	○	○	■	○	
300	445	12	400	12	M 20	22	14,30	109205XX010300B12	○	○	○	○	
300	445	15	400	12	M 20	22	17,85	109205XX010300B15	○	○	■	○	
350	505	20	460	16	M 20	22	30,70	109205XX010350B20	○	○	○	○	
400	565	15	515	16	M 24	26	28,50	109205XX010400B15	○	○	○	○	
400	565	20	515	16	M 24	26	38,70	109205XX010400B20	○	○	○	○	
500	670	15	620	20	M 24	26	40,17	109205XX010500B15	○	○	○	○	
500	670	20	620	20	M 24	26	53,57	109205XX010500B20	○	○	○	○	
500	670	25	620	20	M 24	26	66,96	109205XX010500B25	○	○	○	○	

Alle Maße in mm / All sizes in mm

■ Standard-Lagerartikel / warehouse stock ○ Auftragsbezogene Fertigung / order related production

Artikelcodierung: XX steht für Werkstoff. z.B. 1.4541="41", 1.4571="71"
Item code: XX means material. For example 1.4541="41", 1.4571="71"

Blindflansche Blind flanges



DIN EN 1092-1:2013-04 Typ 05 PN 16

Dichtfläche Form A / Flat face form A

Rohr-Anschlussmaße	Flansch	Schrauben	Gewicht	Werkstoff			
Tube	Flange	Drilling	Weight	Material			

DN	D	C	K	Anzahl	Gewinde	L	kg	Artikelnummer	1.4307	1.4541	1.4571	1.4404
				Number	Thread			Item No.				
10												
bis	Maße wie PN 40											
40												
50	165	18	125	4	M 16	18	2,88	109205XX016050	○	■	■	○
65	185	18	145	8a*	M 16	18	3,51	109205XX016065	○	■	■	○
80	200	20	160	8	M 16	18	4,61	109205XX016080	○	■	■	○
100	220	20	180	8	M 16	18	5,65	109205XX016100	○	■	■	○
125	250	22	210	8	M 16	18	8,13	109205XX016125	○	■	■	○
150	285	22	240	8	M 20	22	10,50	109205XX016150	○	■	■	○
200	340	24	295	12	M 20	22	16,20	109205XX016200	○	■	■	○
250	405	26	355	12	M 24	26	25,00	109205XX016250	○	■	■	○
300	460	28	410	12	M 24	26	35,10	109205XX016300	○	■	■	○
350	520	30	470	16	M 24	26	48,00	109205XX016350	○	■	■	○
400	580	32	525	16	M 27	30	63,50	109205XX016400	○	○	■	○
450	640	40	585	20	M 27	30	96,60	109205XX016450	○	○	○	○
500	715	44	650	20	M 30	33	133,00	109205XX016500	○	○	○	○
600	840	54	770	20	M 33	36	226,00	109205XX016600	○	○	○	○
700	910	58	840	24	M 33	36	285,00	109205XX016700	○	○	○	○
800	1025	62	950	24	M 36	39	388,00	109205XX016800	○	○	○	○
900	1125	64	1050	28	M 36	39	483,00	109205XX016900	○	○	○	○
1000	1255	68	1170	28	M 39	42	640,00	109205XX0161000	○	○	○	○

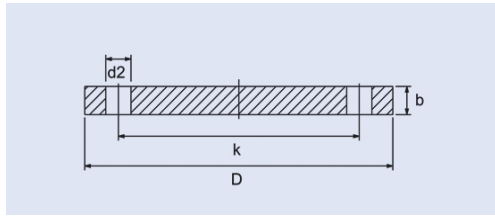
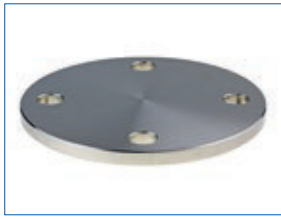
* (a) vom Besteller anzugeben / to be specified by purchaser

Alle Maße in mm / All sizes in mm

■ Standard-Lagerartikel / warehouse stock ○ Auftragsbezogene Fertigung / order related production

Artikelcodierung: XX steht für Werkstoff. z.B. 1.4541="41", 1.4571="71"
Item code: XX means material. For example 1.4541="41", 1.4571="71"

Blindflansche Blind flanges



Reduzierte Blattstärke

ähnlich DIN EN 1092-1:2013-04 Typ 05 PN 16

Reduced thickness

analog to DIN EN 1092-1:2013-04 type 05 PN 16

Dichtfläche Form A / Flat face type A

Rohr-Anschlussmaße	Flansch	Schrauben	Gewicht	Werkstoff			
Tube	Flange	Drilling	Weight	Material			

DN	D	b	k	Anzahl		Gewinde	d2	kg	Artikelnummer	1.4307	1.4541	1.4571	1.4404
				Number	Thread								
40	150	10	110	4	M 16	18	1,30	109205XX016040B10	○	○	■	○	
50	165	10	125	4	M 16	18	1,70	109205XX016050B10	○	○	■	○	
65	185	10	145	8a*	M 16	18	2,10	109205XX016065B10	○	○	■	○	
65	185	12	145	8a*	M 16	18	2,52	109205XX016065B12	○	○	○	○	
80	200	10	160	8	M 16	18	2,31	109205XX016080B10	○	○	■	○	
80	200	12	160	8	M 16	18	2,80	109205XX016080B12	○	○	○	○	
100	220	10	180	8	M 16	18	2,90	109205XX016100B10	○	○	■	○	
100	220	12	180	8	M 16	18	3,50	109205XX016100B12	○	○	■	○	
125	250	10	210	8	M 16	18	3,70	109205XX016125B10	○	○	■	○	
125	250	12	210	8	M 16	18	4,45	109205XX016125B12	○	○	■	○	
125	250	15	210	8	M 16	18	5,60	109205XX016125B15	○	○	○	○	
150	285	12	240	8	M 20	22	5,67	109205XX016150B12	○	○	■	○	
150	285	15	240	8	M 20	22	7,20	109205XX016150B15	○	○	○	○	
200	340	12	295	12	M 20	22	8,27	109205XX016200B12	○	○	○	○	
200	340	15	295	12	M 20	22	10,40	109205XX016200B15	○	○	○	○	
250	405	15	355	12	M 24	26	14,00	109205XX016250B15	○	○	○	○	
300	460	15	410	12	M 24	26	17,85	109205XX016300B15	○	○	○	○	
350	520	20	470	16	M 24	26	30,70	109205XX016350B20	○	○	○	○	
400	580	15	525	16	M 27	30	28,60	109205XX016400B15	○	○	○	○	
400	580	20	525	16	M 27	30	38,70	109205XX016400B20	○	○	○	○	
500	715	15	650	20	M 30	33	40,20	109205XX016500B15	○	○	○	○	
500	715	20	650	20	M 30	33	53,57	109205XX016500B20	○	○	○	○	
500	715	25	650	20	M 30	33	67,00	109205XX016500B25	○	○	○	○	

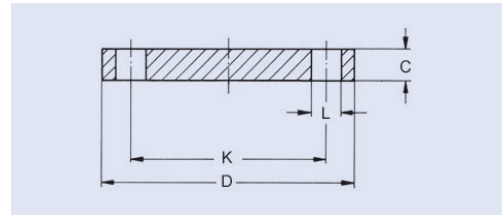
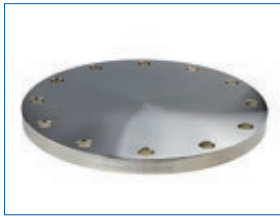
* (a) vom Besteller anzugeben / to be specified by purchaser

Alle Maße in mm / All sizes in mm

■ Standard-Lagerartikel / warehouse stock ○ Auftragsbezogene Fertigung / order related production

Artikelcodierung: XX steht für Werkstoff. z.B. 1.4541="41", 1.4571="71"
Item code: XX means material. For example 1.4541="41", 1.4571="71"

Blindflansche Blind flanges



DIN EN 1092-1:2013-04 Typ 05 PN 25

Dichtfläche Form A / Flat face form A

Rohr-Anschlussmaße	Flansch	Schrauben	Gewicht	Werkstoff			
Tube	Flange	Drilling	Weight	Material			

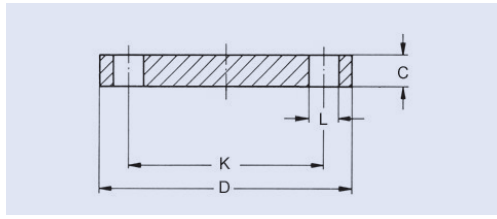
DN	D	C	K	Anzahl	Gewinde	L	kg	Artikelnummer	1.4307	1.4541	1.4571	1.4404
				Number	Thread			Item No.				
10												
bis	Maße wie PN 40											
150												
200	360	30	310	12	M 24	26	22,50	109205XX025200	○	■	■	○
250	425	32	370	12	M 27	30	33,50	109205XX025250	○	○	○	○
300	485	34	430	16	M 27	30	46,30	109205XX0025300	○	○	○	○
350	555	38	490	16	M 30	33	68,10	109205XX025350	○	○	○	○
400	620	40	550	16	M 33	36	89,70	109205XX025400	○	○	○	○
450	670	50	600	20	M 33	36	130,00	109205XX025450	○	○	○	○
500	730	51	660	20	M 33	36	159,00	109205XX025500	○	○	○	○
600	845	66	770	20	M 36	39	278,00	109205XX025600	○	○	○	○

Alle Maße in mm / All sizes in mm

■ Standard-Lagerartikel / warehouse stock ○ Auftragsbezogene Fertigung / order related production

Artikelcodierung: XX steht für Werkstoff. z.B. 1.4541="41", 1.4571="71"
Item code: XX means material. For example 1.4541="41", 1.4571="71"

Blindflansche Blind flanges



DIN EN 1092-1:2013-04 Typ 05 PN 40

Dichtfläche Form A / Flat face form A

Rohr-Anschlussmaße	Flansch	Schrauben	Gewicht	Werkstoff			
Tube	Flange	Drilling	Weight	Material			

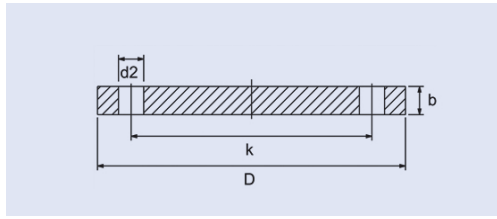
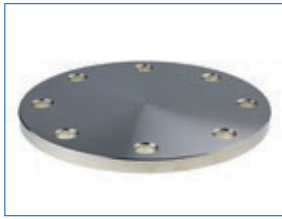
DN	D	C	K	Anzahl		L	kg	Artikelnummer	1.4307	1.4541	1.4571	1.4404
				Number	Thread							
10	90	16	60	4	M 12	14	0,72	109205XX040010	○	○	○	○
15	95	16	65	4	M 12	14	0,81	109205XX040015	○	■	■	○
20	105	18	75	4	M 12	14	1,14	109205XX040020	○	■	■	○
25	115	18	85	4	M 12	14	1,38	109205XX040025	○	■	■	○
32	140	18	100	4	M 16	18	2,03	109205XX040032	○	■	■	○
40	150	18	110	4	M 16	18	2,35	109205XX040040	○	■	■	○
50	165	20	125	4	M 16	18	3,20	109205XX040050	○	■	■	○
65	185	22	145	8	M 16	18	4,29	109205XX040065	○	■	■	○
80	200	24	160	8	M 16	18	5,54	109205XX040080	○	■	■	○
100	235	24	190	8	M 20	22	7,60	109205XX040100	○	■	■	○
125	270	26	220	8	M 24	26	10,80	109205XX040125	○	■	■	○
150	300	28	250	8	M 24	26	14,60	109205XX040150	○	■	■	○
200	375	36	320	12	M 27	30	28,80	109205XX040200	○	○	○	○
250	450	38	385	12	M 30	33	44,40	109205XX040250	○	○	○	○
300	515	42	450	16	M 30	33	64,20	109205XX040300	○	○	○	○
350	580	46	510	16	M 33	36	89,50	109205XX040350	○	○	○	○
400	660	50	585	16	M 36	39	127,00	109205XX040400	○	○	○	○
450	685	57	610	20	M 36	39	154,00	109205XX040450	○	○	○	○
500	755	57	670	20	M 39	42	188,00	109205XX040500	○	○	○	○
600	890	72	795	20	M 45	48	331,00	109205XX040600	○	○	○	○

Alle Maße in mm / All sizes in mm

■ Standard-Lagerartikel / warehouse stock ○ Auftragsbezogene Fertigung / order related production

Artikelcodierung: XX steht für Werkstoff. z.B. 1.4541="41", 1.4571="71"
Item code: XX means material. For example 1.4541="41", 1.4571="71"

Blindflansche Blind flanges



DIN 2527 PN 10

Dichtfläche Form B / Flat face form B

Rohr-Anschlussmaße	Flansch	Schrauben	Gewicht	Werkstoff			
Tube	Flange	Drilling	Weight	Material			

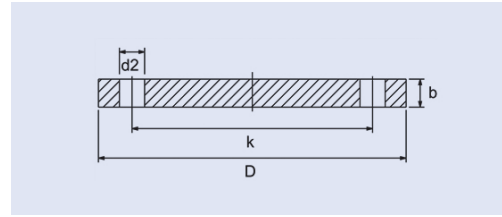
DN	D	b	k	Anzahl	Gewinde	d2	kg	Artikelnummer	1.4307	1.4541	1.4571	1.4404
				Number	Thread			Item No.				
10	Für Nennweiten 10 - 175 sind Blindflansche des Nenndruckes 16 zu verwenden											
bis												
175												
200	340	24	295	8	M 20	22	16,50	2527XX010200	○	■	■	○
250	395	26	350	12	M 20	22	24,00	2527XX010250	○	■	■	○
300	445	26	400	12	M 20	22	30,90	2527XX010300	○	■	■	○
350	505	26	460	16	M 20	22	40,60	2527XX010350	○	■	■	○
400	565	26	515	16	M 24	26	49,40	2527XX010400	○	■	■	○
500	670	28	620	20	M 24	26	75,00	2527XX010500	○	■	■	○

Alle Maße in mm / All sizes in mm

■ Standard-Lagerartikel / warehouse stock ○ Auftragsbezogene Fertigung / order related production

Artikelcodierung: XX steht für Werkstoff. z.B. 1.4541="41", 1.4571="71"
Item code: XX means material. For example 1.4541="41", 1.4571="71"

Blindflansche Blind flanges



DIN 2527 PN 16

Dichtfläche Form B / Flat face form B

Rohr-Anschlussmaße	Flansch	Schrauben	Gewicht	Werkstoff			
Tube	Flange	Drilling	Weight	Material			

DN	D	b	k	Anzahl		Gewinde	d2	kg	Artikelnummer	1.4307	1.4541	1.4571	1.4404
				Number	Thread								
10	90	14	60	4	M 12	14	0,63	2527XX016010	○	○	○	○	
15	95	14	65	4	M 12	14	0,72	2527XX016015	○	■	■	○	
20	105	16	75	4	M 12	14	1,01	2527XX016020	○	■	■	○	
25	115	16	85	4	M 12	14	1,23	2527XX016025	○	■	■	○	
32	140	16	100	4	M 16	18	1,80	2527XX016032	○	■	■	○	
40	150	16	110	4	M 16	18	2,09	2527XX016040	○	■	■	○	
50	165	18	125	4	M 16	18	2,88	2527XX016050	○	■	■	○	
65	185	18	145	4	M 16	18	3,66	2527XX016065	○	■	■	○	
80	200	20	160	8	M 16	18	4,77	2527XX016080	○	■	■	○	
100	220	20	180	8	M 16	18	5,65	2527XX016100	○	■	■	○	
125	250	22	210	8	M 16	18	8,42	2527XX016125	○	■	■	○	
150	285	22	240	8	M 20	22	10,40	2527XX016150	○	■	■	○	
(175)	315	24	270	8	M 20	22	14,00	2527XX016175	○	■	■	○	
200	340	24	295	12	M 20	22	16,10	2527XX016200	○	■	■	○	
250	405	26	355	12	M 24	26	24,90	2527XX016250	○	■	■	○	
300	460	28	410	12	M 24	26	35,10	2527XX016300	○	■	■	○	
350	520	30	470	16	M 24	26	47,80	2527XX016350	○	■	■	○	
400	580	32	525	16	M 27	30	63,50	2527XX016400	○	○	■	○	
500	715	36	650	20	M 30	33	102,00	2527XX016500	○	○	○	○	

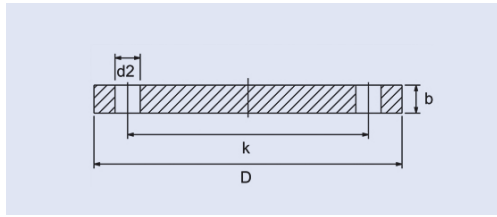
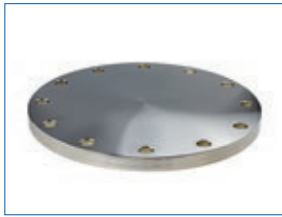
Eingeklammerte Nennweite möglichst vermeiden / If possible do not use parenthesized size

Alle Maße in mm / All sizes in mm

■ Standard-Lagerartikel / warehouse stock ○ Auftragsbezogene Fertigung / order related production

Artikelcodierung: XX steht für Werkstoff. z.B. 1.4541="41", 1.4571="71"
Item code: XX means material. For example 1.4541="41", 1.4571="71"

Blindflansche Blind flanges



DIN 2527 PN 25

Dichtfläche Form B / Flat face form B

Rohr-Anschlussmaße	Flansch	Schrauben	Gewicht	Werkstoff			
Tube	Flange	Drilling	Weight	Material			

DN	D	b	k	Anzahl	Gewinde	d2	kg	Artikelnummer	1.4307	1.4541	1.4571	1.4404
				Number	Thread			Item No.				
10												
bis	Für Nennweiten 10 bis 150 sind Blindflansche des Nenndruckes 40 zu verwenden.											
150												
(175)	330	28	280	12	M 24	26	17,30	2527XX025175	○	○	○	○
200	360	30	310	12	M 24	26	22,30	2527XX025200	○	■	■	○
250	425	32	370	12	M 27	30	33,50	2527XX025250	○	○	○	○
300	485	34	430	16	M 27	30	46,30	2527XX025300	○	○	○	○
350	555	38	490	16	M 30	33	68,00	2527XX025350	○	○	○	○
400	620	40	550	16	M 33	36	89,70	2527XX025400	○	○	○	○
500	730	45	660	20	M 33	36	138,00	2527XX025500	○	○	○	○

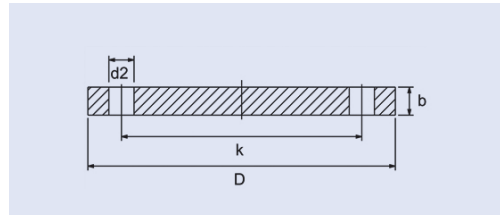
Eingeklammerte Nennweite möglichst vermeiden / If possible do not use parenthesized size

Alle Maße in mm / All sizes in mm

■ Standard-Lagerartikel / warehouse stock ○ Auftragsbezogene Fertigung / order related production

Artikelcodierung: XX steht für Werkstoff. z.B. 1.4541="41", 1.4571="71"
Item code: XX means material. For example 1.4541="41", 1.4571="71"

Blindflansche Blind flanges



DIN 2527 PN 40

Dichtfläche Form B / Flat face form B

Rohr-Anschlussmaße	Flansch	Schrauben	Gewicht	Werkstoff			
Tube	Flange	Drilling	Weight	Material			

DN	D	b	k	Anzahl		Gewinde	d2	kg	Artikelnummer	1.4307	1.4541	1.4571	1.4404
				Number	Thread								
10	90	16	60	4	M 12	14	0,72	2527XX040010	○	○	○	○	
15	95	16	65	4	M 12	14	0,81	2527XX040015	○	■	■	○	
20	105	18	75	4	M 12	14	1,24	2527XX040020	○	■	■	○	
25	115	18	85	4	M 12	14	1,38	2527XX040025	○	■	■	○	
32	140	18	100	4	M 16	18	2,03	2527XX040032	○	■	■	○	
40	150	18	110	4	M 16	18	2,35	2527XX040040	○	■	■	○	
50	165	20	125	4	M 16	18	3,20	2527XX040050	○	■	■	○	
65	185	22	145	8	M 16	18	4,29	2527XX040065	○	■	■	○	
80	200	24	160	8	M 16	18	5,88	2527XX040080	○	■	■	○	
100	235	24	190	8	M 20	22	7,54	2527XX040100	○	■	■	○	
125	270	26	220	8	M 24	26	10,80	2527XX040125	○	■	■	○	
150	300	28	250	8	M 24	26	14,05	2527XX040150	○	■	■	○	
(175)	350	32	295	12	M 27	30	22,10	2527XX040175	○	○	○	○	
200	375	34	320	12	M 27	30	27,20	2527XX040200	○	■	■	○	
250	450	38	385	12	M 30	33	43,80	2527XX040250	○	■	○	○	
300	515	42	450	16	M 30	33	63,30	2527XX040300	○	○	○	○	
350	580	46	510	16	M 33	36	89,50	2527XX040350	○	○	○	○	
400	660	50	585	16	M 36	39	127,00	2527XX040400	○	○	○	○	
500	755	56	670	20	M 39	42	172,00	2527XX040500	○	○	○	○	

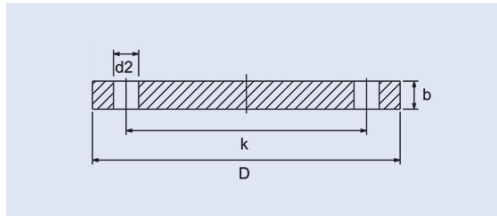
Eingeklammerte Nennweite möglichst vermeiden / If possible do not use parenthesized size

Alle Maße in mm / All sizes in mm

■ Standard-Lagerartikel / warehouse stock ○ Auftragsbezogene Fertigung / order related production

Artikelcodierung: XX steht für Werkstoff. z.B. 1.4541="41", 1.4571="71"
Item code: XX means material. For example 1.4541="41", 1.4571="71"

Blindflansche Blind flanges



**Reduzierte Blattstärke
ähnlich DIN 2527 PN 10**

**Reduced thickness
analog to DIN 2527 PN 10**

Dichtfläche Form B / Flat face type B

Rohr-Anschlussmaße	Flansch	Schrauben	Gewicht	Werkstoff			
Tube	Flange	Drilling	Weight	Material			

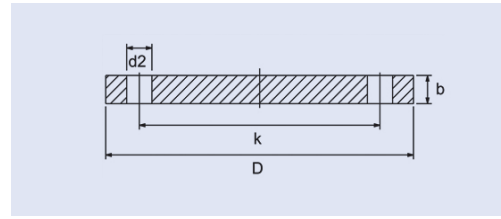
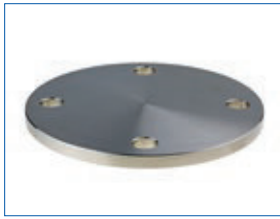
DN	D	b	k	Anzahl	Gewinde	d2	kg	Artikelnummer	1.4307	1.4541	1.4571	1.4404
				Number	Thread			Item No.				
15												
bis	Für Nennweiten 15 - 150 sind Blindflansche des Nenndruckes 16 zu verwenden.											
150												
200	340	12	295	8	M 20	22	8,27	2527XX010200B12	○	○	■	○
200	340	15	295	8	M 20	22	10,40	2527XX010200B15	○	○	■	○
250	395	12	350	12	M 20	22	11,20	2527XX010250B12	○	○	■	○
250	395	15	350	12	M 20	22	14,00	2527XX010250B15	○	○	■	○
300	445	12	400	12	M 20	22	14,30	2527XX010300B12	○	○	■	○
300	445	15	400	12	M 20	22	17,85	2527XX010300B15	○	○	■	○
350	505	20	460	16	M 20	22	30,70	2527XX010350B20	○	○	○	○
400	565	15	515	16	M 24	26	28,50	2527XX010400B15	○	○	○	○
400	565	20	515	16	M 24	26	38,70	2527XX010400B20	○	○	○	○
500	670	15	620	20	M 24	26	40,17	2527XX010500B15	○	○	○	○
500	670	20	620	20	M 24	26	53,57	2527XX010500B20	○	○	○	○
500	670	25	620	20	M 24	26	66,96	2527XX010500B25	○	○	○	○

Alle Maße in mm / All sizes in mm

■ Standard-Lagerartikel / warehouse stock ○ Auftragsbezogene Fertigung / order related production

Artikelcodierung: XX steht für Werkstoff. z.B. 1.4541="41", 1.4571="71"
Item code: XX means material. For example 1.4541="41", 1.4571="71"

Blindflansche Blind flanges



**Reduzierte Blattstärke
ähnlich DIN 2527 PN 16**

**Reduced thickness
analog to DIN 2527 PN 16**

Dichtfläche Form B / Flat face type B

Rohr- Anschlussmaße	Flansch	Schrauben	Gewicht	Werkstoff			
Tube	Flange	Drilling	Weight	Material			

DN	D	b	k	Anzahl		Gewinde	d2	kg	Artikelnummer	1.4307	1.4541	1.4571	1.4404
				Number	Thread								
15	95	10	65	4	M 12	14	0,50	2527XX016015B10	○	○	○	○	
20	105	10	75	4	M 12	14	0,70	2527XX016020B10	○	○	○	○	
25	115	10	85	4	M 12	14	0,80	2527XX016025B10	○	○	○	○	
32	140	10	100	4	M 16	18	1,20	2527XX016032B10	○	○	○	○	
40	150	10	110	4	M 16	18	1,30	2527XX016040B10	○	○	○	○	
50	165	10	125	4	M 16	18	1,70	2527XX016050B10	○	○	■	○	
65	185	10	145	4	M 16	18	2,10	2527XX016065B10	○	○	○	○	
65	185	12	145	4	M 16	18	2,52	2527XX016065B12	○	○	■	○	
80	200	10	160	8	M 16	18	2,31	2527XX016080B10	○	○	■	○	
80	200	12	160	8	M 16	18	2,80	2527XX016080B12	○	○	○	○	
100	220	10	180	8	M 16	18	2,90	2527XX016100B10	○	○	■	○	
100	220	12	180	8	M 16	18	3,50	2527XX016100B12	○	○	■	○	
125	250	10	210	8	M 16	18	3,70	2527XX016125B10	○	○	■	○	
125	250	12	210	8	M 16	18	4,45	2527XX016125B12	○	○	■	○	
125	250	15	210	8	M 16	18	5,60	2527XX016125B15	○	○	■	○	
150	285	12	240	8	M 20	22	5,67	2527XX016150B12	○	○	■	○	
150	285	15	240	8	M 20	22	7,20	2527XX016150B15	○	○	○	○	
200	340	12	295	12	M 20	22	8,27	2527XX016200B12	○	○	○	○	
200	340	15	295	12	M 20	22	10,40	2527XX016200B15	○	○	○	○	
250	405	15	355	12	M 24	26	14,00	2527XX016250B15	○	○	○	○	
300	460	15	410	12	M 24	26	17,85	2527XX016300B15	○	○	○	○	
350	520	20	470	16	M 24	26	30,70	2527XX016350B20	○	○	○	○	
400	580	15	525	16	M 27	30	28,60	2527XX016400B15	○	○	○	○	
400	580	20	525	16	M 27	30	38,70	2527XX016400B20	○	○	○	○	
500	715	15	650	20	M 30	33	40,20	2527XX016500B15	○	○	○	○	
500	715	20	650	20	M 30	33	53,57	2527XX016500B20	○	○	○	○	
500	715	25	650	20	M 30	33	67,00	2527XX016500B25	○	○	○	○	

Alle Maße in mm / All sizes in mm

■ Standard-Lagerartikel / warehouse stock ○ Auftragsbezogene Fertigung / order related production

Artikelcodierung: XX steht für Werkstoff. z.B. 1.4541="41", 1.4571="71"
Item code: XX means material. For example 1.4541="41", 1.4571="71"